

8.1. Termosifón

SOLIUS SUPERKIT



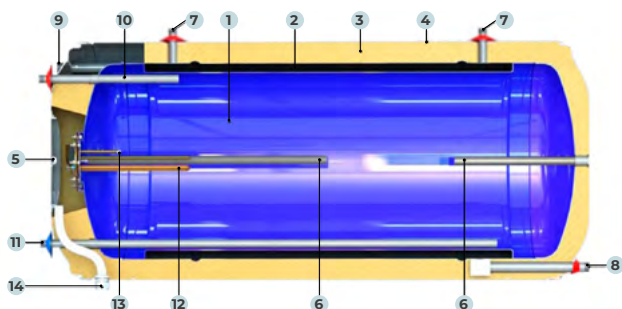
Equipamiento para el calentamiento del agua sanitaria SOLIUS SUPERKIT, que funciona con termosifón, que aprovecha la disminución de la densidad del agua con su aumento de temperatura. El flujo solar, calentado por el sol, sube al depósito colocado encima del colector donde libera energía. Cuando se enfría, vuelve a bajar al colector y el ciclo se repite. No es necesaria ninguna bomba o regulación, por lo que puede utilizarse en zonas sin electricidad.



Características

- Equipo solar doméstico compacto
- Embellecedor central incluido
- Certificación europea Solar Keymark para sistema
- Estructura versátil de acero galvanizado en caliente especial Magnelis
- Resistencia eléctrica 2000 (accesorio opcional de repuesto)

Características del acumulador

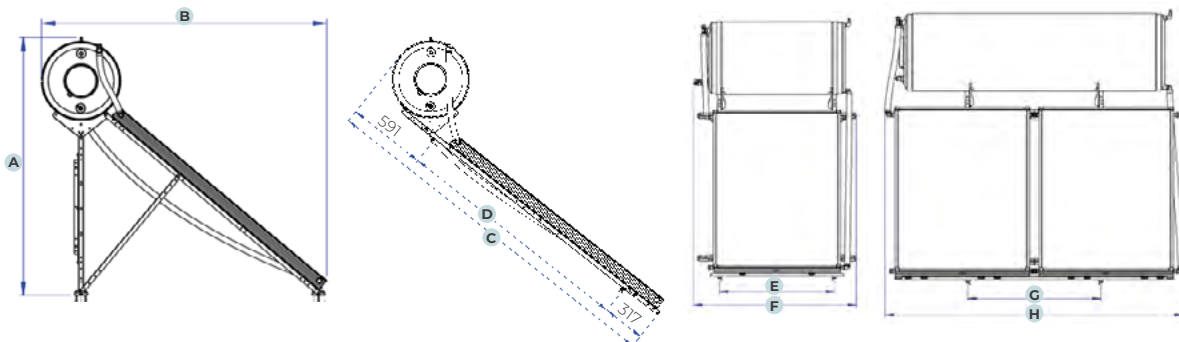


Leyenda

1	Depósito sanitario	8	Toma de acero inoxidable 3/4" M de retorno solar primario
2	Intercambiador de calor de doble camisa	9	Toma de acero inoxidable 3/4" M de impulsión solar primario
3	Aislamiento térmico	10	Toma de acero inoxidable salida agua caliente sanitaria
4	Revestimiento exterior	11	Toma de acero inoxidable entrada agua fría
5	Brida lateral	12	Resistencia eléctrica auxiliar
6	Ánodos de magnesio	13	Termostato de seguridad
7	Conexión de la válvula de seguridad solar / llenado (1/2")	14	Negativo para conexiones eléctricas

SOLIUS SUPERKIT		160 L	200 L	300 L
Colector (área apertura)	Área bruta (ISO 9806) (m ²)	2,0	2,0	2x 2,0
	Zona de apertura (EN 12975) (m ²)	1,86	1,86	2x 1,86
	Rendimiento óptico EN 12975 (ISO 9806) (%)	83,0 (76,1)	83,0 (76,1)	83,0 (76,1)
	Coefficiente de pérdidas a 1 EN 12975 (ISO 9806) [W/(m ² .K)]	3,93 (3,6)	3,93 (3,6)	3,93 (3,6)
	Coefficiente de pérdidas a 2 EN 12975 (ISO 9806) [W/(m ² .K)]	0,015 (0,014)	0,015 (0,014)	0,015 (0,014)
	Factor de corrección de ángulo (K50°)	0,96	0,96	0,96
Temperatura de estancamiento (°C)		190,5	190,5	190,5
Acumulador	Longitud (mm)	1116	1356	1970
	Diámetro (mm)	580	580	580
	Volumen circuito primario (solar)	12,9	18,3	25,8
	Volumen circuito secundario (sanitario)	156	197	286
	Presión máxima circuito primario (solar)	2	2	2
	Presión máxima circuito secundario (sanitario)	10	10	10
Espesor del aislamiento (mm)		50	50	50
ERP	Clase de eficiencia energética	C	C	C
	Pérdidas permanentes de energía (S)	77	72	84
	Pérdida permanente de energía específica (psbsol)	1,72	1,60	1,87
	Pérdidas estáticas de energía (kWh/24h)	1,85	1,73	2,02
	Volumen total útil del depósito (V)	156	197	286

Dimensiones de la estructura versátil (mm)

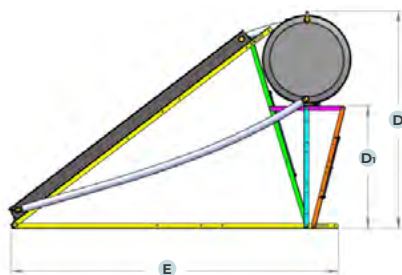
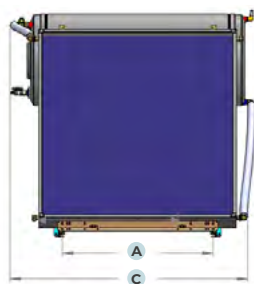


	A	B	C	D	E	F	G	H
160 L	1895	2090	2715	1807	915	1320	-	-
200 L	1895	2090	2715	1807	1005	1410	-	-
300 L	1895	2090	2715	1807	-	-	1005	2170

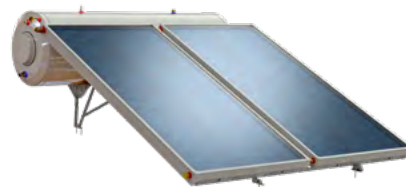
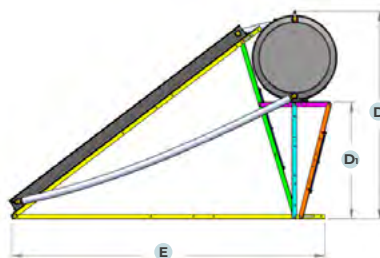
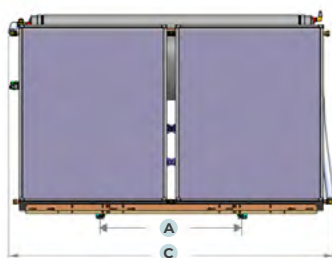
Superkit	160 L	200 L	300 L
Modelo con estructura versátil	SLSK160	SLSK200	SLSK300
Precio	1.041 €	1.118 €	1.633 €
	<ul style="list-style-type: none"> 1 colector Solius Supersol vertical (SLS800) + 1 acumulador de 160 litros (SLS160) 2 litros de anticongelante + 1 conjunto completo de conexiones y accesorios 1 válvula de seguridad solar de 2 bares 1 válvula de seguridad sanitaria de 9 bares 1 estructura galvanizada versátil techo/teraza (SLS160T) 	<ul style="list-style-type: none"> 1 colector Solius Supersol vertical (SLS800) + 1 acumulador de 200 litros (SLS200) 2 litros de anticongelante + 1 conjunto completo de conexiones y accesorios 1 válvula de seguridad solar de 2 bares 1 válvula de seguridad sanitaria de 9 bares 1 estructura galvanizada versátil techo/teraza (SLS200T) 	<ul style="list-style-type: none"> 2 colectores Solius supersol vertical (SLS800) + 1 acumulador 300 litros (SLS300) 3 litros de anticongelante + 1 conjunto completo de conexiones y accesorios 1 válvula de seguridad solar de 2 bares 1 válvula de seguridad sanitaria de 9 bares 1 estructura galvanizada versátil techo/teraza (SLS300T)

Dimensiones de la estructura de perfil bajo (mm)

200 L | Terraza 40°



300 L | Terraza 40°



	A	C	D	D ₁	E
200 L	940	1480	1425	800	2140
300 L	940	2240	1425	800	2140

Superkit	200 L	300 L
Modelo con estructura de perfil bajo	SLSK200P	SLSK300P
Precio	1.154 €	1.655 €
	<ul style="list-style-type: none"> • 1 colector Solius supersol vertical (SLS800) + 1 acumulador de 200 litros (SLS200) • 2 litros de anticongelante + 1 conjunto completo de conexiones y accesorios + 1 válvula de seguridad solar de 2 bares + 1 válvula de seguridad sanitaria de 9 bares + 1 estructura galvanizada de bajo perfil para suelo plano (SLS200VP) 	<ul style="list-style-type: none"> • 2 colectores Solius supersol vertical (SLS800) + 1 acumulador 300 litros (SLS300) • 3 litros de anticongelante + 1 conjunto completo de conexiones y accesorios + 1 válvula de seguridad solar de 2 bares + 1 válvula de seguridad sanitaria de 9 bares + 1 estructura galvanizada de bajo perfil para suelo plano (SLS300VP)