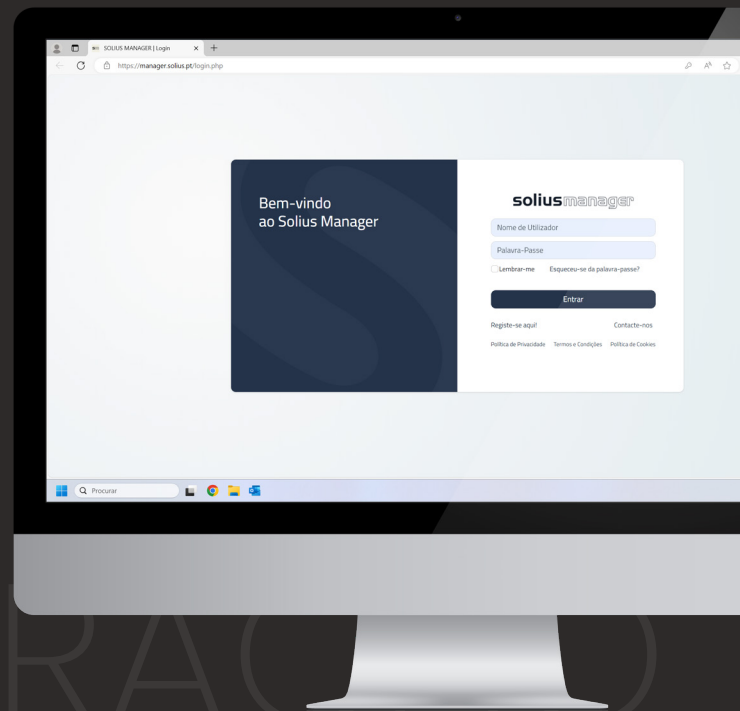


# Guia de configuração e programação

Guía de configuración y programación

**solius**  
manager



# Índice

Guia de configuração e programação · Português.....	4
Guía de configuración y programación · Español.....	41

# GUIA DE CONFIGURAÇÃO E PROGRAMAÇÃO

## Guia de Configuração e Programação Solius Manager

### Antes de começar saiba que...

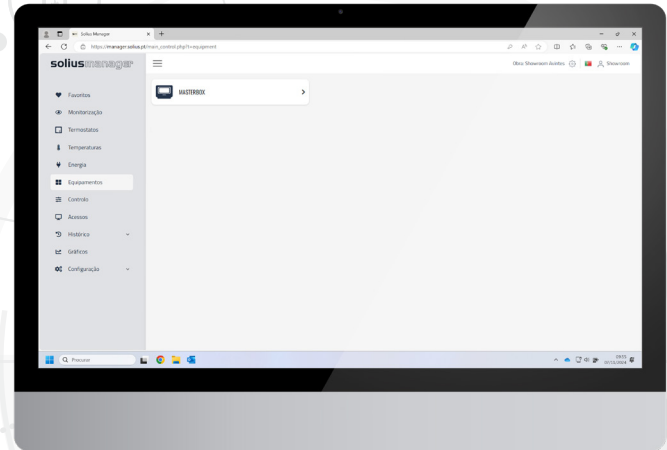


A configuração e programação do **Solius Manager Plug & Play** é efetuada num computador após o registo do equipamento. Na plataforma do Solius Manager estão disponíveis 4 esquemas gerais que abrangem cerca de 90% de todas as instalações e equipamento Solius e a possibilidade de criação de esquema livre para a programação de instalações que não se enquadrem nos esquemas indicados.

**A configuração está dependente do tipo de instalação e equipamentos**, desde que os mesmos se enquadram na especificação de Manager Ready, ou seja, podem ser interligados com o Solius Manager.

Ao longo da programação são dadas informações e questionados quais os equipamentos para que no final a mesma possa ser a mais completa possível e específica para a instalação hidráulica e elétrica do sistema a configurar.

Se o seu registo está concluído,  
pode iniciar a configuração e  
programação do sistema Solius  
Manager...



## Passo 1

Configuração



Este passo é o que vai definir o tipo de programação, **configuração** de blocos, ligações elétricas necessárias entre outras funções que estão dependentes da seleção do esquema que mais se adequa a sua instalação.

Configuração

Inicializador da Box

Configurar Equipamentos

Editar obra

Configurar MasterBox

Ficheiros

Ligações RS485 e USB

Configurar Grupos

Atribuir Controlador

Adicionar Controlador

REINICIAR MANAGER

APAGAR MANAGER

Política de Privacidade

Termos e Condições

Política de Cookies

Selecionar Esquema

Inicializador da Box



## Inicializador da Box

1º Passo - Esquema

Escolha um esquema

Esquema Livre

Esquema A

Esquema B

Esquema C

Esquema D

Cancelar

Próximo

A fonte de calor de climatização é uma **bomba de calor** (modelo a definir) em conjunto com inercial.

Sistema de climatização pode ser **piso radiante, ventilo-convetores ou outro** (depende da seleção dos termostatos).

Permite controlo da temperatura de impulsão através de **válvula misturadora** (opcional pode não ser seleccionado).

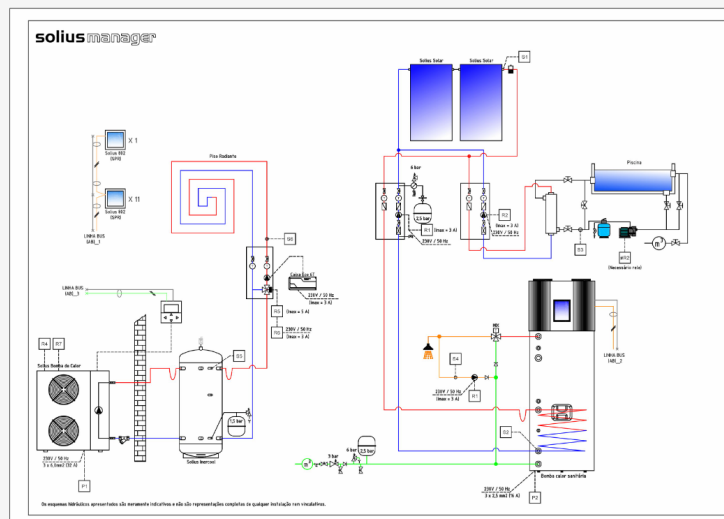
Água quente sanitária através de **bomba de calor sanitária em conjunto com sistema solar térmico** (opcional pode não ser seleccionado).

**Aquecimento de piscina através do solar térmico como 2ª prioridade** (opcional pode não ser seleccionado).

**Recirculação sanitária pode ser controlada** (opcional pode não ser seleccionado ou utilizada).

1º Passo - Esquema

Esquema A



A fonte de calor de climatização é uma **bomba de calor** (modelo a definir) em conjunto com inercial.

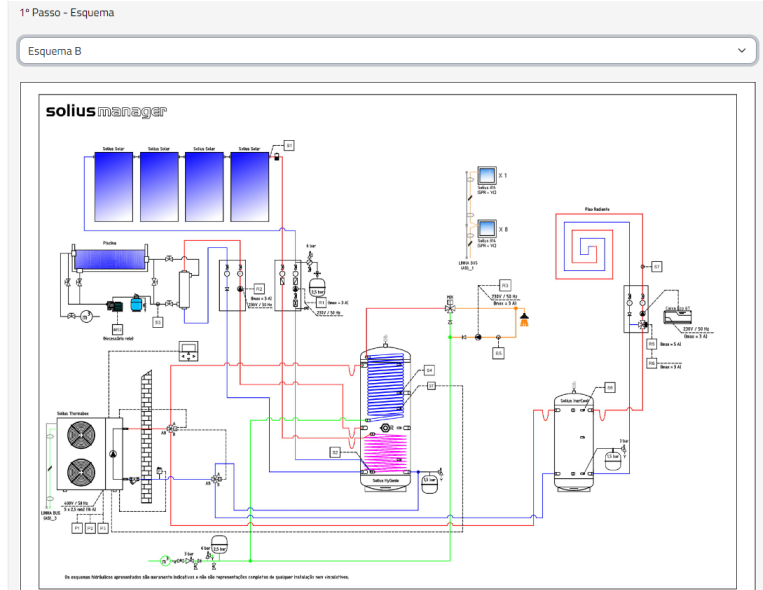
O sistema de climatização pode ser **piso radiante, ventilo-convetores ou outro** (depende da seleção dos termostatos).

Permite controlo da temperatura de impulsão através de **válvula misturadora** (opcional pode não ser seleccionado).

Água quente sanitária através da **bomba de calor da climatização em conjunto com Hygenio e/ou sistema solar térmico** (opcional pode não ser seleccionado) e HyGenio.

**Aquecimento de piscina através do solar térmico** como 2ª prioridade (opcional pode não ser seleccionado).

**Recirculação sanitária pode ser controlada** (opcional pode não ser seleccionado ou utilizada).



A fonte de calor de climatização é uma **bomba de calor** (modelo a definir) em conjunto com inercial.

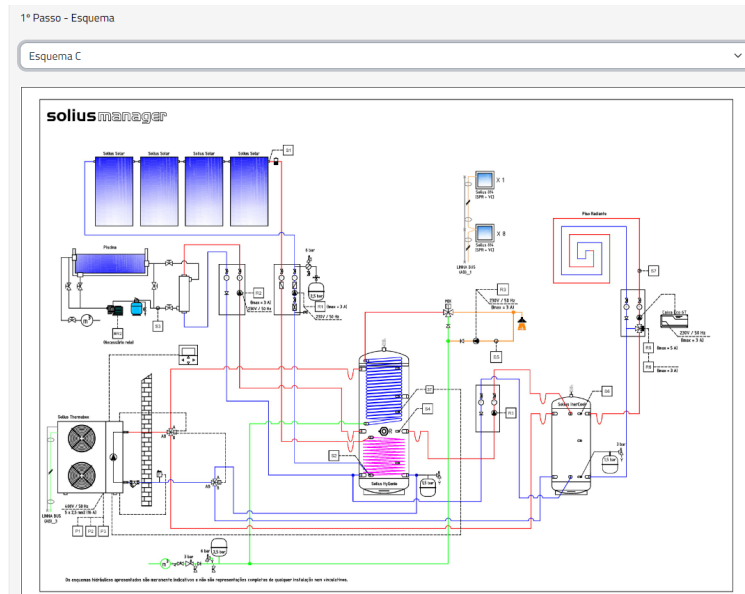
O sistema de climatização pode ser **piso radiante, ventilo-convetores** ou outro (depende da seleção dos termostatos). Permite controlo da temperatura de impulsão através de **válvula misturadora** (opcional pode não ser selecionado).

Água quente sanitária através da **bomba de calor da climatização em conjunto com Hygienio e/ou sistema solar térmico** (opcional pode não ser selecionado).

**Aquecimento de piscina através do solar térmico** como 2ª prioridade (opcional pode não ser selecionado).

**Transferência de energia entre o depósito solar e o depósito inercial** para apoio ao aquecimento (opcional pode não ser selecionado ou utilizada).

**Controlo da Recirculação sanitária** (opcional pode não ser selecionado ou utilizada).



A fonte de calor de climatização é uma **bomba de calor** (modelo a definir) em conjunto com inercial.

O sistema de climatização pode ser **piso radiante, ventilo-convetores** ou outro (depende da seleção dos termostatos).

**Inclui 2 circuitos de controlo independentes.**

Permite controlo da temperatura de impulsão através de **válvula misturadora** (opcional pode não ser seleccionado).

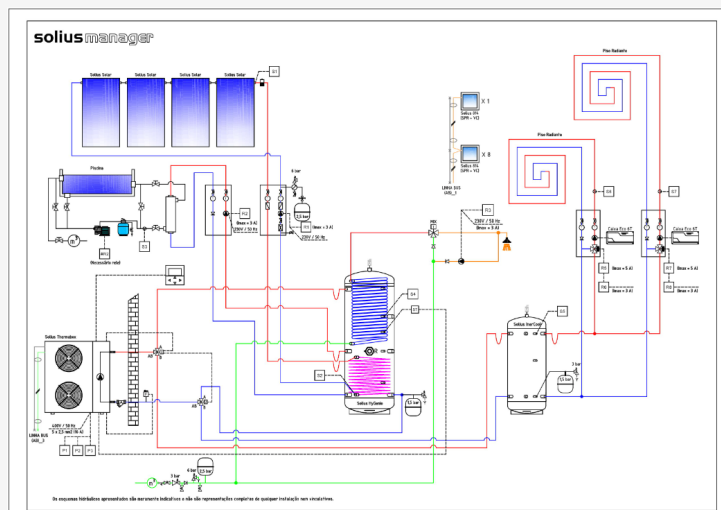
Água quente sanitária através da **bomba de calor da climatização em conjunto com Hygenio e/ou sistema solar térmico** (opcional pode não ser seleccionado).

**Aquecimento de piscina através do solar térmico como 2ª prioridade** (opcional pode não ser seleccionado).

**Controlo da Recirculação sanitária** (opcional pode não ser seleccionado ou utilizada).

1º Passo - Esquema

Esquema D



## Configuração > Inicializador da Box

### Passo 2

Bomba de calor - Thermaxbox

0



Seleção dos **principais equipamentos**

Após a definição do esquema pretendido deve pressionar **Próximo** no painel de navegação.

O passo seguinte é apresentado com os vários equipamentos Solius que podem ser selecionados para a instalação a decorrer. **Indicar os equipamentos e o nº de unidades que pretende controlar.** Mediante o esquema os equipamentos apresentados podem variar.

Concluída a seleção dos equipamentos pressionar **Próximo**.

### Inicializador da Box

#### 2º Passo - Equipamentos

Bomba de calor - Thermaxbox

0

Bomba de calor - Aerobox

0

Bomba de calor - Ecotank

0

Ventilação Mecânica Controlada - Airback

0

Ventilação Mecânica Controlada - ENY

0

Contadores de energia - Monofásico

0

Contadores de energia - Trifásico

0

Inversor - Azzurro

0

Cancelar

Próximo

## Passo 3

Tem Bomba Solar?

Não



## Questionário

Mediante o esquema, o questionário pode variar nomeadamente na existência de bomba de piscina e na funcionalidade de modo AQS. Importante definir e ativar as configurações pretendidas para que os blocos de controlo seja devidamente criados e permitam o controlo dos equipamentos anteriormente selecionados.

\* Se definir 1 ou mais circuitos sem mistura o questionário acrescenta esse mesmo número de circuitos para a definição do número de termostatos indicando no título "Circuito X No Mix"

## 3º Passo - Questionário 1

Tem Bomba Solar?

Não

Tem Bomba Piscina?

Não

Número de sensores de corrente?

0

Modos da bomba de calor de climatização?

Aquecimento e Arrefecimento

Ativar funcionalidade produção AQS na bomba de calor?

Não

Número de circuitos de climatização sem misturadora ?

0

## Circuito Mix 1

Termostatos

0

Cancelar

Próximo

Tem Bomba Solar?

Não



Tem Bomba Piscina

Não



Número de sensores de corrente?

0



Ativar funcionalidade produção AQS na bomba de calor?

Não



Número de circuitos de climatização sem misturadora ?

0



Termostatos

0



Definir o controlo solar que se adequa a instalação a decorrer

Quantas pinças de medição de corrente se pretende instalar

Permite controlo do AQS por parte da bomba de calor monobloco.

Indica quantos circuitos não tem controlo de temperatura de impulsão de água\*

Indicar quantos termostatos são controlados quando existe controlo de temperatura de impulsão de água. Mediante o esquema pode ser indicada a informação de um 2º Circuito Mix 2.

## Passo 4

## Resumo da instalação

Após a seleção de equipamentos e do questionário de controlo é apresentado o **Resumo da instalação que foi configurada** mediante o esquema pretendido e selecionado.

se este é o seu esquema clique em

Gravar



## Exemplo • Esquema A

4º Passo - Resumo

Rele 1	Rele 2	Rele 3	Rele 4	Rele 5	Rele 6	Rele 7	Rele 8
Livre	Livre	Livre	Livre	MISTURA 1 - A...	MISTURA 1 - D...	MISTURA 2 - A...	MISTURA 2 - D...

Sensor 1	Sensor 2	Sensor 3	Sensor 4	Sensor 5	Sensor 6	Sensor 7
Livre	Livre	Livre	Livre	Acum. Inercool	Ida Mix 1	Ida Mix 2

Livre

Equipamentos

Bomba de calor - Aerobox

Questionário

Modos da bomba de calor de climatização?

Circuito Mix 1

Termostatos

Anterior **Gravar**

## Resumo da instalação

Para cada esquema o Resumo é distinto alterando as saída, as entradas e a configuração de controlo

### Exemplo • Esquema B

4º Passo - Resumo

Rele 1	Rele 2	Rele 3	Rele 4	Rele 5	Rele 6	Rele 7	Rele 8
Livre	Livre	Recirculação A...	Livre	MISTURA 1 - A...	MISTURA 1 - D...	On/Off/Crono	On/Off/Crono

Sensor 1	Sensor 2	Sensor 3	Sensor 4	Sensor 5	Sensor 6	Sensor 7
Coletor Solar Tér...	Acum. AQS Base	Retorno Recircula...	Livre	Acum. Inercool	Ida Mix 1	Acum. AQS Topo

Equipamentos

Bomba de calor - Thermabox

Questionário

Modos da bomba de calor de climatização?

[Anterior](#) [Gravar](#)

se este é o seu esquema clique em

Gravar



## Resumo da instalação

Em cada Resumo é possível identificar quais são as saídas atribuídas (reles) e as entradas de sensores, identificando-se com a respetiva localização em termos hidráulicos e em termos elétricos.

## Exemplo • Esquema C

4º Passo - Resumo

Rele 1	Rele 2	Rele 3	Rele 4	Rele 5	Rele 6	Rele 7	Rele 8
Livre	Livre	Recirculação A...	Livre	Transferência ...	On/Off/Crono	MISTURA 1 - A...	MISTURA 1 - D...

Sensor 1	Sensor 2	Sensor 3	Sensor 4	Sensor 5	Sensor 6	Sensor 7
Coletor Solar Têr...	Acum. AQS Base	Retorno Recircula...	Livre	Acum. Inercool	Acum. AQS Meia ...	Ida Mix 1

Equipamentos

Bomba de calor - Thermabox

Questionário

Modos da bomba de calor de climatização?

[Anterior](#) [Gravar](#)

se este é o seu esquema clique em

Gravar



## Resumo da instalação

## Exemplo • Esquema D

4º Passo - Resumo

Rele 1	Rele 2	Rele 3	Rele 4	Rele 5	Rele 6	Rele 7	Rele 8
Livre	Livre	Recirculação A...	Livre	MISTURA 1 - A...	MISTURA 1 - D...	MISTURA 2 - A...	MISTURA 2 - D...

Sensor 1	Sensor 2	Sensor 3	Sensor 4	Sensor 5	Sensor 6	Sensor 7
Coletor Solar Tér...	Acum. AQS Base	Retorno Recircula...	Livre	Acum. Inercool	Ida Mix 1	Ida Mix 2

Equipamentos

Bomba de calor - Thermabox

Questionário

Modos da bomba de calor de climatização?

se este é o seu  
esquema clique em

Gravar



## Passo 5

## Atenção:

Esta ação é irreversível e irá perder todos os dados pré-existentes. Tem a certeza que pretende continuar?

Confirmar

Cancel



Após a seleção de equipamentos e do questionário de controlo é apresentado o **Resumo da instalação que foi configurada** mediante o esquema pretendido e selecionado.

## Finalização da programação

**solius manager**

4º Passo - Resumo

Rele 1	Rele 2	Rele 3	Rele 4	Rele 5	Rele 6	Rele 7	Rele 8
Bomba Solar H...	Bomba Solar Pl...	Recirculação A...	Filtragem Pisc...	MISTURA 1 - A...	MISTURA 1 - D...	MISTURA 2 - A...	MISTURA 2 - D...

Sensor 1	Sensor 2	Sensor 3	Sensor 4	Sensor 5	Sensor 6	Sensor 7
Coletor Solar Ter...	Acum. AGS Base	Retorno Recirculã...	Retorno Piscina	Acum. Inercool	Ida Mix 1	Ida Mix 2

Equipamentos

Bomba de calor - Aerobox 1

Bomba de calor

Ventilação Mecã

Contadores de e

Questionário

Tem Bomba Solar? Sim

Tem Bomba Piscina? Sim

Número de sensores de corrente? 2

Modos da bomba de calor de climatização? Aquecimento e Arrefecimento

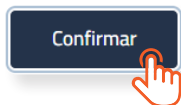
Número de circuitos de climatização sem misturado? 1

Circuito Mix 1

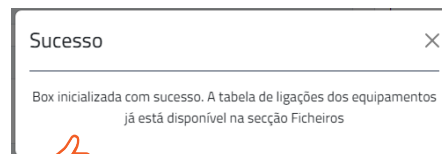
Termostatos B

**Atenção:**  
Esta ação é irreversível e irá perder todos os dados pré-existentes. Tem a certeza que pretende continuar?

Confirmar Cancel



No final da programação e configuração do sistema Manager são fornecidas **informações das ligações dos vários equipamentos**, informações essas disponibilizadas na secção de **Ficheiros** (mais informações disponíveis no capítulo referente a ficheiros)



**Finalização da  
programação**

☰ Controlo



A **inicialização da MasterBox** vai no fim disponibilizar o painel de controlo com todos os parâmetros e controlo para o sistema definido.

Ter em atenção que no painel de controlo são apresentados os blocos dos equipamentos que são programados previamente e ao mesmo tempo mediante o **esquema seleccionado**.

## Controlo • Painel de controlo

**solius manager**

Obras: Obra Teste ⚙️ ⚠️ 👤 Instalador Teste

☑️ CLIMATIZAÇÃO Funcionamento MANUAL / Desligado ➤ ❄️ MODO Estado Verão ➤ ☑️ RECIRCULAÇÃO AQS Funcionamento MANUAL / Desligado ➤

👤 PARÂMETROS ⌵

☑️ PEDIDO TERMOSTATOS <span>Estado</span> <span>Desligado</span>	🛑 PRIORIDADE <span>Funcionamento</span> <span>Parado</span> <span>➤</span>	☑️ SOLAR AQS <span>Temperatura</span> <span>35,0 °C / 0,0 °C</span> <span>➤</span>
☑️ BOMBA SOLAR AQS <span>Estado</span> <span>Desligado</span>	☑️ SOLAR PISCINA <span>Temperatura</span> <span>35,0 °C / 0,0 °C</span> <span>➤</span>	☑️ BOMBA SOLAR PISCINA <span>Estado</span> <span>Desligado</span>
☑️ TEMP. MIN. RECIRC. AQS <span>Temperatura</span> <span>45,0 °C / 0,0 °C</span> <span>➤</span>	☑️ TEMP. RETORNO AQS <span>Temperatura</span> <span>35,0 °C / 0,0 °C</span> <span>➤</span>	☑️ BOMBA RECIRC. AQS <span>Estado</span> <span>Desligado</span>
🧠 MISTURADORA 1 <span>Temperatura</span> <span>45,0 °C / 0,0 °C</span> <span>➤</span>	🧠 MISTURADORA 2 <span>Temperatura</span> <span>45,0 °C / 0,0 °C</span> <span>➤</span>	

☑️ Acessos 👤 👉 Histórico 📊 Gráficos ⚙️ Configuração ⌵

## Configuração > Inicializador da Box > Esquema livre

Passo 1 (opção esquema livre)

Inicializador da Box

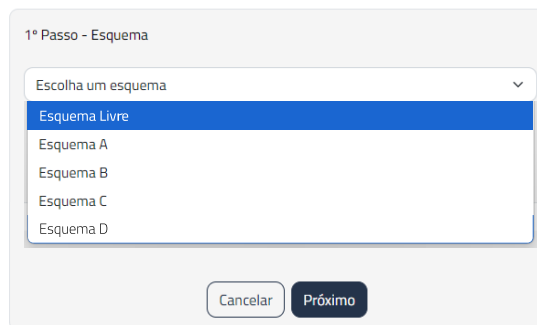


Se pretende um **esquema livre**, este passo é o que vai definir o tipo de programação, configuração de blocos, ligações elétricas necessárias entre outras funções que estão dependentes do **'desenho da a sua instalação'**.

**Selecionar**  
**Esquema livre**



Inicializador da Box



## Passo 2 (opção esquema livre)

**Seleção dos principais equipamentos**

Bomba de calor - Thermabox

0



Após a definição do esquema pretendido deve pressionar **Próximo** no painel de navegação.

O passo seguinte é apresentado com os vários equipamentos Solius que podem ser selecionados para a instalação a decorrer. **Indicar os equipamentos e o nº de unidades que pretende controlar.**

Concluída a seleção dos equipamentos pressionar **Próximo**.

## Inicializador da Box

2º Passo - Equipamentos

Bomba de calor - Thermabox	0
Bomba de calor - Aerobox	0
Bomba de calor - Ecotank	0
Ventilação Mecânica Controlada - Airback	0
Ventilação Mecânica Controlada - ENY	0
Contadores de energia - Monofásico	0
Contadores de energia - Trifásico	0
Inversor - Azzurro	0

Cancelar Próximo

## Passo 3 (opção esquema livre)

No passo seguinte **é possível configurar as 8 saídas e 8 entradas** mediante o que se pretende controlar ou meramente medir em termos de temperatura.

A **seleção e controlo** estão dependentes da configuração escolhida pelo utilizador.

## Esquema Livre

2º Passo - Esquema

Esquema Livre

Rele 1	Rele 2	Rele 3	Rele 4	Rele 5	Rele 6	Rele 7	Rele 8

Opções de Relés

Bomba Solar Hyg	Bomba Solar Pisc	Recirculação Aqs	Recirculação Aqs	Apoio Piscina Poo	Transferência Dec	Apoio Acumulado	Mix 1
Mix 2	On/Off/Crono	Filtragem Piscina	Bomba Circulador	Outro 1	Outro 2	Outro 3	Outro 4

Sensor 1	Sensor 2	Sensor 3	Sensor 4	Sensor 5	Sensor 6	Sensor 7

Opções de Sensores

Coletor Solar Térm	Acum. AQ5 Base	Acum. AQ5 Topo	Retorno Piscina	Acum. Inercool	Acum. AQ5 Meia /	Ida Mix 1	Ida Mix 2
Retorno Recircula	Sensor Opcional	Outro 1	Outro 2	Outro 3	Outro 4	Outro 5	Outro 6

Cancelar Próximo

A seleção de esquema livre não invalida a **possibilidade de selecionar qualquer dos 4 esquemas** que estão disponíveis na programação.

Ao selecionar qualquer um dos esquemas A, B, C e D é automaticamente apresentado no quadro de seleção todas as entradas e saídas respectivas a cada um.

2º Passo - Esquema

Esquema Livre

Esquema Livre  
Esquema A  
Esquema B  
Esquema C  
**Esquema D**

Opções de Relés

Bomba Solar Hyg	Bomba Solar Pisc.	Recirculação Aqs	Recirculação Aqs¹	Apoio Piscina Poo	Transferência Des	Apoio Acumulado	Mix 1
Mix 2	On/Off/Crono	Filtragem Piscina	Bomba Circulador	Outro 1	Outro 2	Outro 3	Outro 4

Sensor 1    Sensor 2    Sensor 3    Sensor 4    Sensor 5    Sensor 6    Sensor 7

Opções de Sensores

Coletor Solar Térm	Acum. AQS Base	Acum. AQS Topo	Retorno Piscina	Acum. Inercool	Acum. AQS Meia J	Ida Mix 1	Ida Mix 2
Retorno Recircula	Sensor Opcional	Outro 1	Outro 2	Outro 3	Outro 4	Outro 5	Outro 6

Cancelar    Próximo



Qualquer esquema que seja selecionado neste passo da programação, permite a alteração das entradas e saídas ajustando-se facilmente a instalação a decorrer ao que se pretende configurar sem ativar funções desnecessárias ou medições de temperatura que não terão utilidade na seleção em questão.

2º Passo - Esquema

Esquema A

Rele 1	Rele 2	Rele 3	Rele 4	Rele 5	Rele 6	Rele 7	Rele 8
Bomba Solar Hyg	Bomba Solar Pisc	Recirculação Aqs	Filtragem Piscina	Mix 1	Mix 1	Mix 2	Mix 2

Opções de Relés

Bomba Circulador	Recirculação Aqs	Apoio Piscina Poo	Transferência Des	Apoio Acumulado	On/Off/Crono	Outro 1	Outro 2
Outro 3	Outro 4						

Sensor 1	Sensor 2	Sensor 3	Sensor 4	Sensor 5	Sensor 6	Sensor 7
Coletor Solar Térm	Acum. AQS Base	Retorno Recircula	Retorno Piscina	Acum. Inercool	Ida Mix 1	Ida Mix 2

Opções de Sensores

Acum. AQS Topo	Acum. AQS Meia #	Sensor Opcional	Outro 1	Outro 2	Outro 3	Outro 4	Outro 5
Outro 6							

Cancelar Próximo

## Passo 5 (opção esquema livre)

Finalização da programação

## Atenção:

Esta ação é irreversível e irá perder todos os dados pré-existentes. Tem a certeza que pretende continuar?

Confirmar

Cancel



Após a seleção de equipamentos e do questionário de controlo é apresentado o **Resumo da instalação que foi configurada** mediante o esquema pretendido e selecionado.

**solius manager**

4º Passo - Resumo

Rele 1	Rele 2	Rele 3	Rele 4	Rele 5	Rele 6	Rele 7	Rele 8
Bomba Solar H...	Bomba Solar Pl...	Recirculação A...	Filtragem Pisc...	MISTURA 1 - A...	MISTURA 1 - D...	MISTURA 2 - A...	MISTURA 2 - D...

Sensor 1	Sensor 2	Sensor 3	Sensor 4	Sensor 5	Sensor 6	Sensor 7
Coletor Solar Têr...	Acum. AQ5 Base	Retorno Recircula...	Retorno Piscina	Acum. Inercool	Ida Mix 1	Ida Mix 2

Equipamentos

Bomba de calor - Aerobox 1

Bomba de calor 1

Ventilação Mecânica 1

Contadores de energia 1

Questionário

Tem Bomba Solar? Sim

Tem Bomba Piscina? Sim

Número de sensores de corrente? 2

Modos da bomba de calor de climatização? Aquecimento e Arrefecimento

Número de circuitos de climatização sem misturadora? 1

Circuito Mix 1

Termostatos 8

**Atenção:**  
Esta ação é irreversível e irá perder todos os dados pré-existentes. Tem a certeza que pretende continuar?

Confirmar Cancel

Confirmar



No final da programação e configuração do sistema Manager são fornecidas **informações das ligações dos vários equipamentos**, informações essas disponibilizadas na secção de **Ficheiros** (mais informações disponíveis no capítulo referente a ficheiros)

Sucesso



Box inicializada com sucesso. A tabela de ligações dos equipamentos já está disponível na secção Ficheiros





A alteração dos blocos é efetuada através do **arrastar** entre a posição de Relés/Sensores para a posição de **Opção de Relés/Opção de Sensores**.

2º Passo - Esquema

Esquema B

Rele 1	Rele 2	Rele 3	Rele 4	Rele 5	Rele 6	Rele 7	Rele 8
Bomba Solar Hyg	Bomba Solar Pisc	Recirculação Aqs	Filtragem Piscina	Mix 1	Mix 1	On/Off/Crono	On/Off/Crono

Opções de Relés

Bomba Circulador	Recirculação Aqs	Apoio Piscina Poo	Transferência Deg	Apoio Acumulado	Mix 2	On/Off/Crono	Outro 1
Outro 2	Outro 3	Outro 4					

Sensor 1    Sensor 2    Sensor 3    Sensor 4    Sensor 5    Sensor 6    Sensor 7

Coletor Solar Térm	Acum. AQS Base	Retorno Recircula	Retorno Piscina	Acum. Inercool	Ida Mix 1	Acum. AQS Topo
--------------------	----------------	-------------------	-----------------	----------------	-----------	----------------

Opções de Sensores

Acum. AQS Meia I	Ida Mix 2	Sensor Opcional	Outro 1	Outro 2	Outro 3	Outro 4	Outro 5
Outro 6							

Cancelar    Próximo

# Configuração > Configurar equipamentos

## Passo 6

### Configuração



Neste submenu é possível **confirmar os equipamentos adicionados** na programação e ao mesmo tempo adicionar, retificando a falta de algum outro equipamento.

Ao mesmo tempo permite **confirmar** de que forma as **linhas de comunicação** estão configuradas e respetiva **porta atribuída**, entre outras informações.

Configuração

- Inicializador da Box
- Configurar Equipamentos**
- Editar obra
- Configurar MasterBox
- Ficheiros
- Ligações RS485 e USB
- Configurar Grupos
- Atribuir Controlador
- Adicionar Controlador
- REINICIAR MANAGER
- APAGAR MANAGER
- Política de Privacidade
- Termos e Condições
- Política de Cookies

## Definir Equipamentos

### Configurar Equipamentos



Equipamentos

#### MANAGER INTEGRAL

Equipamentos Sensores de Corrente Temperaturas Outros

Número de edições por página 10

Aparelho	Nome				
Termostatos (Quente/Frio)	TERMOSTATO 1	USB1	1		
Termostatos (Quente/Frio)	TERMOSTATO 2	USB1	2		
Termostatos (Quente/Frio)	TERMOSTATO 3	USB1	3		
Termostatos (Quente/Frio)	TERMOSTATO 4	USB1	4		
Termostatos (Quente/Frio)	TERMOSTATO 5	USB1	5		
Termostatos (Quente/Frio)	TERMOSTATO 6	USB1	6		
Bomba de calor - Ecotank	ECOTANK 1	RS485	1		
Ventiloconvectores - Slim	VC - SLIM 1	RS485	3		
Ventiloconvectores - Whisper	VC - Whisper 1	RS485	4		
Inversor - Azzurro	INVERSOR - AZZURRO 1	RS485	2		

Adicionar Equipamento

Anterior 1 2 Próximo

**ATENÇÃO!**

No caso de existir Inversor de fotovoltaico integrado no sistema Solius Manager, é necessário efetuar a configuração do Inversor.

Inversor - Azzurro

INVERSOR - AZZURRO 1

RS485

2



Não recomendado efetuar qualquer alteração nestes campos.

INVERSOR - AZZURRO 1 ×

Nome

INVERSOR - AZZURRO 1

Tipo

Trifásico ▾

Com bateria?

Sim ▾

Com contador ou sensor de corrente?

Sim ▾

Porta

RS485 ▾

ID

2 ▾

Gravar

Voltar

Diagram illustrating the configuration steps for equipment settings:

- Tipo**: Trifásico
- Com bateria?**: Sim
- Com contador ou sensor de corrente?**: Sim

Tipo

Trifásico

Monofásico

**Trifásico**

Com bateria?

Sim

Não

**Sim**

Com contador ou sensor de corrente?

Sim

Não

**Sim**

 Configuração


Neste submenu é possível **confirmar os equipamentos adicionados** na programação e ao mesmo tempo adicionar, retificando a falta de algum outro equipamento.

Ao mesmo tempo permite **confirmar** de que forma as **linhas de comunicação** estão configuradas e respetiva **porta atribuída**, entre outras informações.



Configuração

- Inicializador da Box
- Configurar Equipamentos**
- Editar obra
- Configurar MasterBox
- Ficheiros
- Ligações RS485 e USB
- Configurar Grupos
- Atribuir Controlador
- Adicionar Controlador
- REINICIAR MANAGER
- APAGAR MANAGER
- Política de Privacidade
- Termos e Condições
- Política de Cookies

**Definir Sensores de corrente**

Configurar Equipamentos



Sensores de Corrente



## MANAGER INTEGRAL

Equipamentos **Sensores de Corrente** Temperaturas Outros

Número de edições por página 10

Nome	Activar	Unidade Eléctrica	Tensão	Calibre	Tipo	Fase	Nº de Cabos por Fase		
								⚙️	✖️
sc1	Sim	Corrente	-	50 A	Entrada da Rede Eléctrica	L1	1	⚙️	✖️
sc2	Sim	Corrente	-	50 A	Entrada da Rede Eléctrica	L1	1	⚙️	✖️
sc3	Não	Corrente	-	50 A	Entrada da Rede Eléctrica	L1	1	⚙️	✖️
sc4	Não	Corrente	-	50 A	Entrada da Rede Eléctrica	L1	1	⚙️	✖️
sc5	Não	Corrente	-	50 A	Entrada da Rede Eléctrica	L1	1	⚙️	✖️
sc6	Não	Corrente	-	50 A	Entrada da Rede Eléctrica	L1	1	⚙️	✖️

Adicionar Equipamento

Anterior 1 2 Próximo

## Configuração > Configurar equipamentos

Configuração



Neste submenu é possível **confirmar os equipamentos adicionados** na programação e ao mesmo tempo adicionar, retificando a falta de algum outro equipamento.

Ao mesmo tempo permite **confirmar** de que forma as **linhas de comunicação** estão configuradas e respetiva **porta atribuída**, entre outras informações.

Configuração

- Inicializador da Box
- Configurar Equipamentos
- Editar obra
- Configurar MasterBox
- Ficheiros
- Ligações RS485 e USB
- Configurar Grupos
- Atribuir Controlador
- Adicionar Controlador
- REINICIAR MANAGER
- APAGAR MANAGER
- Política de Privacidade
- Termos e Condições
- Política de Cookies

Definir temperaturas

Configurar Equipamentos



Temperaturas



### MANAGER INTEGRAL

Equipamentos   Sensores de Corrente   **Temperaturas**   Outros

Número de edições por página 10

Nome	Activar	Offset	Tipo	Precisão	
Coletor Solar Térmico	Sim	0	Analógico	Normal	
Acum. AQS Base	Sim	0	Analógico	Normal	
st3	Sim	0	Analógico	Normal	
Retorno Piscina	Sim	0	Analógico	Normal	
st5	Sim	0	Analógico	Normal	
st6	Sim	0	Analógico	Normal	
st7	Sim	0	Analógico	Normal	

Anterior 1 2 Próximo

Adicionar Equipamento

Definir **Outros**
 Configuração


Neste submenu é possível **confirmar os equipamentos adicionados** na programação e ao mesmo tempo adicionar, retificando a falta de algum outro equipamento.

Ao mesmo tempo permite **confirmar** de que forma as **linhas de comunicação** estão configuradas e respetiva **porta atribuída**, entre outras informações.



Configuração

- Inicializador da Box
- Configurar Equipamentos**
- Editar obra
- Configurar MasterBox
- Ficheiros
- Ligações RS485 e USB
- Configurar Grupos
- Atribuir Controlador
- Adicionar Controlador
- REINICIAR MANAGER
- APAGAR MANAGER
- Política de Privacidade
- Termos e Condições
- Política de Cookies

Configurar Equipamentos



Outros



## MANAGER INTEGRAL

Equipamentos    Sensores de Corrente    Temperaturas    **Outros**

Número de edições por página 10

Nome	Valor	
MISTURADORA 1 - Tempo total de abertura (s)	140	 
MISTURADORA 2 - Tempo total de abertura (s)	140	 

Adicionar Equipamento

Anterior 1 2 Próximo

## Configuração > Editar obra

### Passo 7

Nome da obra

 Configuração



Neste submenu é possível **alterar o nome atribuído para instalação/obra**, permitindo identificar por nome do cliente, local ou outra referência pretendida.

 Configuração

- Inicializador da Box
- Configurar Equipamentos
- Editar obra**
- Configurar MasterBox
- Ficheiros
- Ligações RS485 e USB
- Configurar Grupos
-  Atribuir Controlador
-  Adicionar Controlador
- REINICIAR MANAGER
- APAGAR MANAGER
- Política de Privacidade
- Termos e Condições
- Política de Cookies

Editar obra



Editar obra ×

Nome da Obra

Apagar Obra Cancelar Gravar

## Passo 8

Ficheiros da  
instalação

## Configuração



Trata-se do local onde são depositadas todas as **informações e ficheiros disponibilizados** pela programação.

O número de ficheiros depende da programação efetuada e dos equipamentos podendo ser consultada facilmente. **Resumo da instalação** onde permite igualmente acrescentar ficheiros adicionais, como por exemplo dados da obra.

Configuração

- Inicializador da Box
- Configurar Equipamentos
- Editar obra
- Configurar MasterBox
- Ficheiros**
- Ligações RS485 e USB
- Configurar Grupos
- Atribuir Controlador
- Adicionar Controlador
- REINICIAR MANAGER
- APAGAR MANAGER
- Política de Privacidade
- Termos e Condições
- Política de Cookies

## Ficheiros



## Ficheiros

Número de edições por página 10

Descrição	Data de inserção	Ver ficheiro	Descarregar ficheiro	Apagar
Resumo da Instalação	2024-07-02 18:38:47			
Tabela de ligações de equipamentos	2024-07-02 18:38:47			
EE Thermabox.pdf	2024-07-02 18:38:47			
EE Ecotank.pdf	2024-07-02 18:38:47			
EE Termostatos 800 (VC).pdf	2024-07-02 18:38:47			
EE Termostatos PID (VC).pdf	2024-07-02 18:38:47			
EE Termostatos 800 (SPR).pdf	2024-07-02 18:38:47			
EE Contador de Energia Monofásico.pdf	2024-07-02 18:38:47			
Esquema	2024-07-02 18:33:24			
Manual MasterBox	2024-07-02 18:33:24			
Manual Sensor Corrente	2024-07-02 18:33:24			

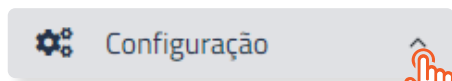
Anterior 1 Próximo

Adicionar ficheiro

## Configuração > Atribuir controlador

### Passo 9

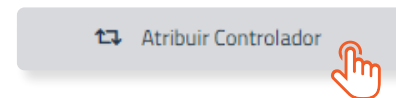
E-mail de **registro**



**ATENÇÃO:** A atribuição de controlador está **dependente do registo do utilizador na plataforma Solius Manager** ([www.manager.solius.pt](http://www.manager.solius.pt)) e o email que o mesmo usou nesse registo.

**Quando a instalação é considerada concluída é este o processo de atribuição de acesso ao Solius Manager para o cliente utilizador.**

Os acessos profissionais mantem-se ativos.



**Email do destinatário:**

Esta ação é irreversível. Ao enviar o email deixará de ser o dono deste controlador. Tem a certeza que pretende enviar o email?

Confirmar

Cancelar

**Criar/ Editar grupo**

 Configuração



Criar grupos de blocos mediante algum tipo de **controlo ou funções** que se pretende juntar para parametrizar um equipamento ou funcionalidade geral da instalação.

**Estes grupos por norma são criados automaticamente quando é finalizada a programação.**

Trata-se de um sub-menu facultativo.



Configurar Grupos



## Criar/Editar Grupo

Escolha uma categoria

Escolha uma categoria

Grupo

Criar Grupo

Criar/Editar Grupo

Nome

Estilo

Estilo

Ícone

Escolha um ícone

Gravar Voltar

## Configuração > Configurar Masterbox


### Configuração da Masterbox

 Configuração 

Menu para **configuração das entradas e saídas físicas** e ao mesmo tempo as **saídas virtuais** que são **criadas durante o processo de programação**.

Sub-menu apenas para consulta e parametrização interna do Solius Manager.



Configurar MasterBox 


### Configuração de parâmetros

Saídas Virtuais	
Virtual Output vo1 - Master	▼
Virtual Output vo2 - Master	▼
Virtual Output vo3 - Master	▼
Virtual Output vo4 - Master	▼
Virtual Output vo5 - Master	▼
Virtual Output vo6 - Master	▼
Virtual Output vo7 - Master	▼
Virtual Output vo8 - Master	▼
Virtual Output vo9 - Master	▼
Virtual Output vo10 - Master	▼
Virtual Output vo11 - Master	▼
Virtual Output vo12 - Master	▼
Virtual Output vo13 - Master	▼

 Configuração 

Permite remotamente **reiniciar a MasterBox**, para correção de algum erro ou teste.

Permite **apagar o equipamento** anulando qualquer registo da própria Masterbox.

 Configuração ^

Inicializador da Box

Configurar Equipamentos


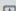
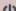


Editar obra

Configurar MasterBox

Ficheiros

Ligações RS485 e USB



Configurar Grupos

 Atribuir Controlador Adicionar Controlador REINICIAR MANAGER  APAGAR MANAGER

Política de Privacidade

Termos e Condições

Política de Cookies

**Outros menus  
Masterbox**REINICIAR  
MANAGER APAGAR MANAGER 

# GUÍA DE CONFIGURACIÓN Y PROGRAMACIÓN

## Guía de configuración y programación de Solius Manager

### Antes de empezar debe saber que...

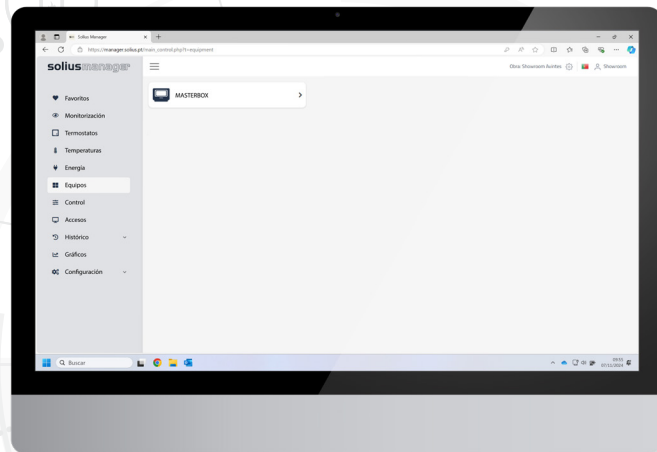


La configuración y programación de **Solius Manager Plug & Play** se realiza en un ordenador una vez realizado el registro del producto. En la plataforma de Solius Manager hay 4 esquemas generales disponibles que cubren aproximadamente el 90 % de todas las instalaciones y equipos Solius, así como la posibilidad de crear un esquema libre para la programación de instalaciones que no se encuadran en los esquemas indicados.

**La configuración depende del tipo de instalación y del equipo**, siempre que estén incluidos en la especificación de Manager Ready, es decir, se pueden conectar con Solius Manager.

A lo largo de la programación se proporciona información y se hacen preguntas sobre los equipos para que pueda ser lo más completa posible y se especifica para la instalación hidráulica y eléctrica del sistema que se va a configurar.

Una vez haya completado el registro, puede iniciar la configuración y programación del sistema Solius Manager...



## Paso 1



Configuración



En este paso va a definir el tipo de programación, **configuración de** bloques y conexiones eléctricas necesarias, entre otras funciones que dependen de la selección del esquema que mejor se adapte a su instalación.

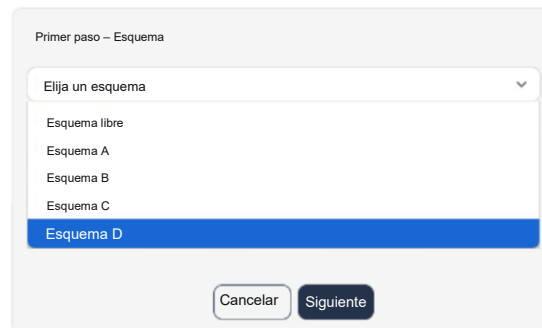


Seleccionar esquema

Inicializador de Box



## Inicializador de Box



La fuente de calor de climatización es una **bomba de calor** (modelo a definir) con inercial.

El sistema de climatización puede ser de **suelo radiante, convectores de climatización u otros** (depende de la selección de los termostatos).

Permite controlar la temperatura de impulsión a través de la **válvula mezcladora** (opcional; puede no seleccionarse).

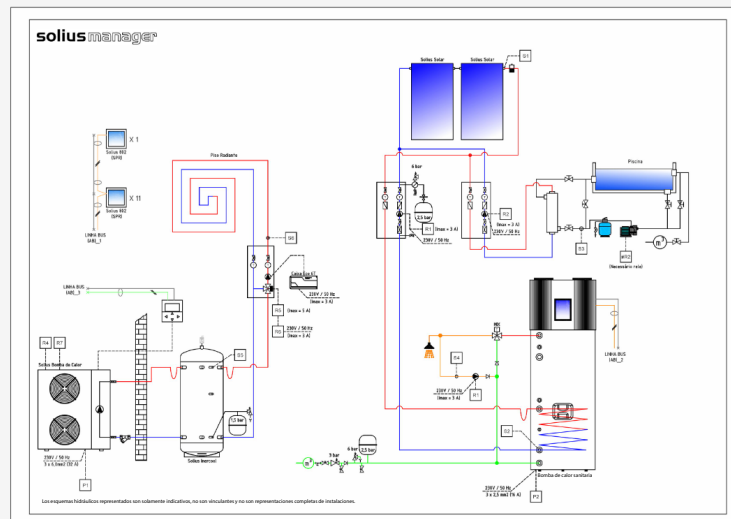
Agua caliente sanitaria a través de la **bomba de calor sanitaria junto con el sistema solar térmico** (opcional; puede no seleccionarse).

**Calefacción de la piscina a través del solar térmico como 2ª prioridad** (opcional; puede no seleccionarse).

**Control de recirculación sanitaria** (opcional; puede no seleccionarse o utilizarse).

Primer paso - Esquema

Esquema A



La fuente de calor de climatización es una **bomba de calor** (modelo a definir) con inercial.

El sistema de climatización puede ser **de suelo radiante, convectores de ventilación u otros** (depende de la selección de los termostatos).

Permite controlar la temperatura de impulsión a través de la **válvula mezcladora** (opcional, puede no seleccionarse).

Agua caliente sanitaria a través de la **bomba de calor de climatización con Hygenio y/o sistema solar térmico** (opcional; puede no seleccionarse) e HyGenio.

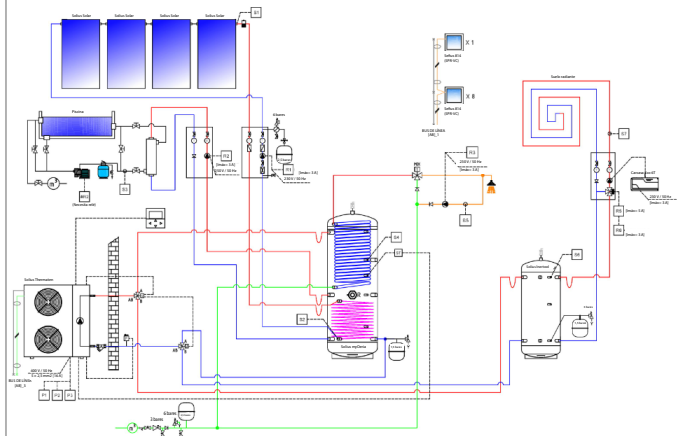
**Calefacción de la piscina a través del solar térmico** como 2ª prioridad (opcional; puede no seleccionarse).

**Control de recirculación sanitaria** (opcional; puede no seleccionarse o utilizarse).

Primer paso - Esquema

Esquema B

solius manager



La fuente de calor de climatización es una **bomba de calor** (modelo a definir) con inercial.

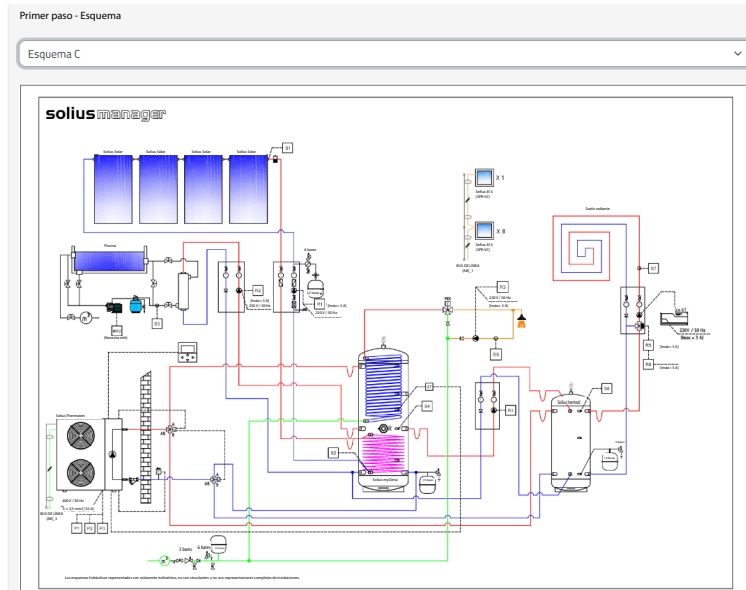
El sistema de climatización puede ser **de suelo radiante, convectores de ventilación** u otros (depende de la selección de los termostatos). Permite controlar la temperatura de impulsión a través de la **válvula mezcladora** (opcional, puede no seleccionarse).

Agua caliente sanitaria a través de la **bomba de calor de climatización con Hygenio y/o sistema solar térmico** (opcional, puede no seleccionarse).

**Calefacción de la piscina a través del solar térmico** como 2ª prioridad (opcional; puede no seleccionarse).

**Transferencia de energía entre el depósito solar y el depósito inercial** para el apoyo a la calefacción (opcional, puede no seleccionarse).

**Control de recirculación sanitaria** (opcional, puede no seleccionarse).



La fuente de calor de climatización es una **bomba de calor** (modelo a definir) con inercial.

El sistema de climatización puede ser **de suelo radiante, convectores de ventilación** u otros (depende de la selección de los termostatos).

**Incluye 2 circuitos de control independientes.**

Permite controlar la temperatura de impulsión a través de la **válvula mezcladora** (opcional, puede no seleccionarse).

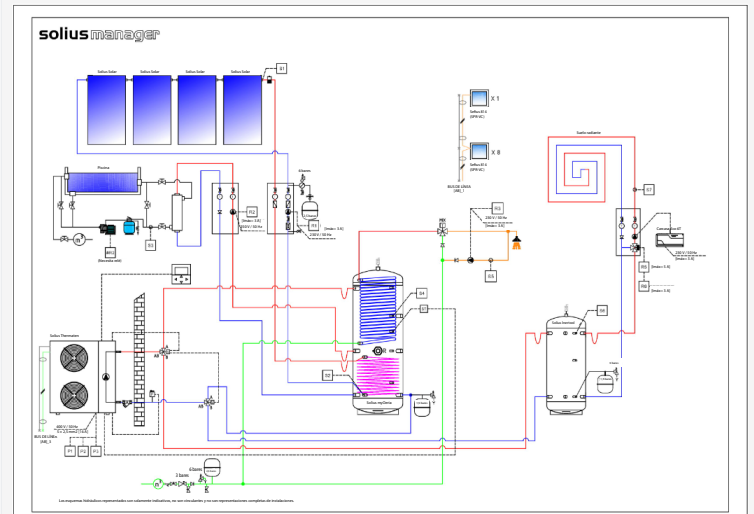
Agua caliente sanitaria a través de la **bomba de calor de climatización con Hygenio y/o sistema solar térmico** (opcional, puede no seleccionarse).

**Calefacción de la piscina a través del solar térmico como 2ª prioridad** (opcional; puede no seleccionarse).

**Control de recirculación sanitaria** (opcional, puede no seleccionarse).

Primer paso - Esquema

Esquema D



## Paso 2

## Selección de los equipos principales

Bomba de calor - Thermabox

0



Después de definir el esquema deseado, debe pulsar **Siguiente** en el panel de navegación.

El siguiente paso se presenta con los diversos equipos Solius que pueden seleccionarse para la instalación en curso. **Indicar los equipos y el número de unidades que desea controlar.** Mediante el esquema, los equipos que se muestran pueden variar.

Después de finalizar la sección de los equipos, presione **Siguiente**.

## Inicializador de Box

Segundo paso - Equipos

Bomba de calor - Thermabox	0
Bomba de calor - Aerobox	0
Bomba de calor - Ecotank	0
Ventilación mecánica controlada - Airback	0
Ventilación mecánica controlada - ENY	0
Contadores de energía - Monofásico	0
Contadores de energía - Trifásico	0
Inversor - Azzurro	0

Cancelar Siguiente

## Paso 3

## Cuestionario

¿Tiene bomba solar?

No



Mediante el esquema, el cuestionario puede variar, entre otras cosas, en la existencia de una bomba de piscina y en la funcionalidad del modo AQS. Es importante definir y activar las configuraciones deseadas para que los bloques de control se creen correctamente y permitan el control de los equipos previamente seleccionados.

\* Si definen 1 o más circuitos sin mezcla, el cuestionario añade el mismo número de circuitos al ajuste del número de termostatos indicando en el título "Circuito X en Mez"

## Tercer paso - Cuestionario 1

¿Tiene bomba solar?

No

¿Tiene bomba de piscina?

No

¿Número de sensores de corriente?

0

¿Modos de la bomba de calor de climatización?

Calefacción y refrigeración

¿Activar la función de producción de AQS en la bomba de calor?

No

¿Número de circuitos de climatización sin mezclador?

0

## Circuito combinado 1

Termostatos

0

Cancelar

Siguiente

¿Tiene bomba solar?

No



Tiene bomba de piscina

No



¿Número de sensores de corriente?

0



¿Activar la función de producción de AQS en la bomba de calor?

No



¿Número de circuitos de climatización sin mezclador?

0



Termostatos

0



Definir el control solar adecuado para la instalación en curso

Cuántas pinzas de medición de corriente se desean instalar

Permite el control del AQS por parte de la bomba de calor monobloque.

Indicar cuántos circuitos no tienen control de temperatura de impulsión de agua\*

Indicar cuántos termostatos se controlan cuando hay control de temperatura de impulsión de agua. Mediante el esquema, se puede indicar la información de un segundo circuito Mez 2.

## Paso 4

## Resumen de la instalación

Después de seleccionar el equipo y el cuestionario de control, se muestra el **resumen de la instalación que se ha configurado** mediante el esquema deseado y seleccionado.

Si este es su esquema, haga clic en

Grabar



## Ejemplo • Esquema A

Cuarto paso - Resumen

Relé 1	Relé 2	Relé 3	Relé 4	Relé 5	Relé 6	Relé 7	Relé 8
Libre	Libre	Libre	Libre	MEZCLA 1-A..	MEZCLA 1-D..	MEZCLA 2-A..	MEZCLA 2-D..

Sensor 1	Sensor 2	Sensor 3	Sensor 4	Sensor 5	Sensor 6	Sensor 7
Libre	Libre	Libre	Libre	Acum. Inercool	Ida Mez 1	Ida Mez 2

Libre

Equipos

Bomba de calor - Aerobox

Cuestionario

¿Modos de la bomba de calor de climatización?

Circuito combinado 1

Termostatos

## Resumen de la instalación

### Ejemplo • Esquema B

Para cada esquema, el Resumen es diferente, debido a que cambian las salidas, las entradas y la configuración de control

Si este es su esquema, haga clic en

Grabar



Cuarto paso - Resumen

Relé 1	Relé 2	Relé 3	Relé 4	Relé 5	Relé 6	Relé 7	Relé 8
Libre	Libre	Recirculación A...	Libre	MEZCLA 1-A...	MEZCLA 1-D...	On/Off/Crono	On/Off/Crono

Sensor 1	Sensor 2	Sensor 3	Sensor 4	Sensor 5	Sensor 6	Sensor 7
Colector solar tér...	Acum. AQS base	Retorno recircula...	Libre	Acum. Inercool	Ida Mez 1	Acum. AQS superior

Equipos

Bomba de calor - Thermabox

Cuestionario

¿Modos de la bomba de calor de climatización?

## Resumen de la instalación

En cada resumen se pueden identificar cuáles son las salidas asignadas (relés) y las entradas de sensores, identificándose con su ubicación respectiva en términos hidráulicos y eléctricos.

## Ejemplo • Esquema C

Cuarto paso - Resumen

Relé 1	Relé 2	Relé 3	Relé 4	Relé 5	Relé 6	Relé 7	Relé 8
Libre	Libre	Recirculación A...	Libre	Transferencia...	On/Off/Crono	MEZCLA 1-A..	MEZCLA 1-D..

Sensor 1	Sensor 2	Sensor 3	Sensor 4	Sensor 5	Sensor 6	Sensor 7
Colector solar tér...	Acum. AQS base	Retorno recircula...	Libre	Acum. Inercool	Acum. AQS media...	Ida Mez 1

Equipos

Bomba de calor - Thermabox

Cuestionario

¿Modos de la bomba de calor de climatización?

Si este es su esquema, haga clic en

Grabar



## Resumen de la instalación

## Ejemplo • Esquema D

Cuarto paso - Resumen

Relé 1	Relé 2	Relé 3	Relé 4	Relé 5	Relé 6	Relé 7	Relé 8
Libre	Libre	Recirculación A...	Libre	MEZCLA 1-A...	MEZCLA 1-D..	MEZCLA 2-A..	MEZCLA 2-D..

Sensor 1	Sensor 2	Sensor 3	Sensor 4	Sensor 5	Sensor 6	Sensor 7
Colector solar tér...	Acum. AQS base	Retorno recircula...	Libre	Acum. Inercool	Ida Mez 1	Ida Mez 2

Equipos

Bomba de calor - Thermabox

Cuestionario

¿Modos de la bomba de calor de climatización?

Si este es su esquema, haga clic en

Grabar



## Paso 5

Finalización de la programación

## Atención:

Esta acción es irreversible y perderá todos los datos preexistentes. ¿Seguro que desea continuar?

Confirmar

Cancelar

Después de seleccionar el equipo y el cuestionario de control, se muestra el **resumen de la instalación que se ha configurado** mediante el esquema deseado y seleccionado.

SOIUS

Cuarto paso - Resumen

Relé 1	Relé 2	Relé 3	Relé 4	Relé 5	Relé 6	Relé 7	Relé 8
Bomba solar H...	Bomba solar PL...	Recirculación A...	Filtrado de piscina...	MEZCLA 1-A...	MEZCLA 1-D...	MEZCLA 2-A...	MEZCLA 2-D...

Sensor 1	Sensor 2	Sensor 3	Sensor 4	Sensor 5	Sensor 6	Sensor 7
Colector solar tér...	Acum. AQS base	Retorno recircula...	Retorno piscina	Acum. Inercool	Ida Mez 1	Ida Mez 2

Equipos

Bomba de calor - Aerobox 1

Bomba de calor

Ventilación meca

Contadores de e

Cuestionario

¿Tiene bomba solar? Si

¿Tiene bomba de piscina? Si

¿Número de sensores de corriente? 2

¿Modos de la bomba de calor de climatización? Calefacción y refrigeración

¿Número de circuitos de climatización sin mezcla? 1

Circuito combinado 1

Termostatos B

Atención:  
Esta acción es irreversible y perderá todos los datos preexistentes. ¿Seguro que desea continuar?

Confirmar Cancela

Confirmar



Al final de la programación y configuración del administrador del sistema se proporciona **información sobre las conexiones de los distintos equipos**, información que está disponible en la sección de **Archivos** (más información disponible en el capítulo referente a archivos)

Operación realizada correctamente



Box inicializada correctamente. La tabla de conexiones del equipo ya está disponible en la sección Archivos



**Finalización de la programación**

☰ Control



La **inicialización de MasterBox** activará el panel de control con todos los parámetros y el control para el sistema definido.

Tenga en cuenta que en el panel de control se muestran los bloques de equipos que se programan previamente y al mismo tiempo mediante el **esquema seleccionado**.

## Control • Panel de control

**soliusmanager**

Obra: Prueba de obra Prueba de inicializador

☰ CLIMATIZACIÓN Funcionamiento MANUAL/Apagado MODO Estado Verano > ☑ RECIRCULACIÓN ACS Funcionamiento MANUAL/Apagado >

**PARÁMETROS**

☑ SOLKIT/US TERMOSTATOS Estado Apagado	PRIORIDAD Funcionamiento Parado >	SOLAR ACS Temperatura 75.0 °C/ 0.0 °C >
☑ BOMBA SOLAR ACS Estado Apagado	PISCINA SOLAR Temperatura 75.0 °C/ 0.0 °C >	☑ BOMBA SOLAR PISCINA Estado Apagado
☑ TEMP. MIN. RECIRC. ACS Temperatura 45.0 °C/ 0.0 °C >	☑ TEMP. RETORNO ACS Temperatura 35.0 °C/ 0.0 °C >	☑ BOMBA RECIRC. ACS Estado Apagado
MEZCLADOR 1 Temperatura 40.0 °C/ 0.0 °C >  0%	MEZCLADOR 2 Temperatura 40.0 °C/ 0.0 °C >  0%	

☰ Control

☑ Accesos

📄 Histórico

📊 Gráficos

⚙️ Configuración

# Configuración > Inicializador de Box > Esquema libre

## Paso 1 (opción de esquema libre)

Inicializador de Box



Si desea un **esquema libre**, este paso es el que definirá el tipo de programación, la configuración de bloques y las conexiones eléctricas necesarias, entre otras funciones que dependen del diseño **de su instalación**.



Seleccione  
**Esquema libre**

## Inicializador de Box

Primer paso - Esquema

Elija un esquema

**Esquema libre**

Esquema A

Esquema B

Esquema C

Esquema D

Cancelar

Siguiente

## Paso 2 (opción de esquema libre)

**Selección de los  
equipos principales**

Bomba de calor - Thermabox

0



Después de definir el esquema deseado, debe pulsar **Siguiente** en el panel de navegación.

El siguiente paso se presenta con los diversos equipos Solius que pueden seleccionarse para la instalación en curso. **Indicar los equipos y el número de unidades que desea controlar.**

Después de finalizar la sección de los equipos, presione **Siguiente**.

## Inicializador de Box

## Segundo paso - Equipos

Bomba de calor - Thermabox	0
Bomba de calor - Aerobox	0
Bomba de calor - Ecotank	0
Ventilación mecánica controlada - Airback	0
Ventilación mecánica controlada - ENY	0
Contadores de energía - Monofásico	0
Contadores de energía - Trifásico	0
Inversor - Azzurro	0

Cancelar

Siguiente

## Paso 3 (opción de esquema libre)

En el siguiente paso **se pueden configurar las 8 salidas y las 8 entradas**, según lo que se quiera controlar o simplemente medir en términos de temperatura.

La **selección y el control** dependen de la configuración elegida por el usuario.

## Esquema libre

Segundo paso - Esquema

Esquema libre ? ✖

Relé 1	Relé 2	Relé 3	Relé 4	Relé 5	Relé 6	Relé 7	Relé 8
<input type="text"/>	<input type="text"/>	<input type="text"/>	<input type="text"/>	<input type="text"/>	<input type="text"/>	<input type="text"/>	<input type="text"/>

Opciones de relés

Bomba solar Hig	Bomba solar Pisc	Recirculación AQS	Recirculación AQS	Apoyo Piscina Poo	Transferencia dep	Apoyo acumulado	Mezcla 1
Mezcla 2	On/Off/Crono	Filtración de piscina	Bomba de circulación	Otro 1	Otro 2	Otro 3	Otro 4

Sensor 1	Sensor 2	Sensor 3	Sensor 4	Sensor 5	Sensor 6	Sensor 7
<input type="text"/>	<input type="text"/>	<input type="text"/>	<input type="text"/>	<input type="text"/>	<input type="text"/>	<input type="text"/>

Opciones de sensores

Colector solar térm	Acum. AQS base	Acum. AQS superior	Retorno piscina	Acum. Inercool	Acum. AQS media	Ida Mez 1	Ida Mez 2
Retorno recircula.	Sensor opcional	Otro 1	Otro 2	Otro 3	Otro 4	Otro 5	Otro 6

Cancelar **Siguiente**

La selección de esquema libre no invalida la **posibilidad de seleccionar cualquiera de los 4 esquemas** disponibles en la programación.

Al seleccionar cualquiera de los esquemas A, B, C y D se muestran automáticamente en el cuadro de selección todas las entradas y salidas respectivas a cada uno de ellos.

Segundo paso - Esquema

Esquema libre

Esquema libre  
Esquema A  
Esquema B  
Esquema C  
**Esquema D**

Opciones de relés

Bomba solar Hig	Bomba solar Pisc	Recirculación AQS	Recirculación AQS	Apoyo Piscina Poo	Transferencia dep	Apoyo acumulado	Mezcla 1
Mezcla2	On/Off/Crono	Filtración de piscina	Bomba de circulación	Otro 1	Otro 2	Otro 3	Otro 4

Sensor 1    Sensor 2    Sensor 3    Sensor 4    Sensor 5    Sensor 6    Sensor 7

Opciones de sensores

Colector solar térm	Acum. AQS base	Acum. AQS superior	Retorno piscina	Acum. Inercool	Acum. AQS media	Ida Mez 1	Ida Mez 2
Retorno recircula.	Sensor opcional	Otro 1	Otro 2	Otro 3	Otro 4	Otro 5	Otro 6

Cancelar    **Siguiente**

Esquema A



Cualquier esquema que se seleccione en este paso de la programación, permite cambiar las entradas y salidas ajustando fácilmente la instalación en curso a lo que se desea configurar sin activar funciones innecesarias o mediciones de temperatura que no serán útiles en la selección en cuestión.

Segundo paso - Esquema

Esquema A

Relé 1	Relé 2	Relé 3	Relé 4	Relé 5	Relé 6	Relé 7	Relé 8
Bomba solar Hig	Bomba solar Pisc	Recirculación AQS	Filtración de piscina	Mezcla1	Mezcla 1	Mezcla 2	Mezcla 2

Opciones de relés

Bomba de circulación	Recirculación AQS	Apoyo Piscina Poo	Transferencia dep	Apoyo acumulado	On/Off/Crono	Otro 1	Otro 2
Otro 3	Otro 4						

Sensor 1	Sensor 2	Sensor 3	Sensor 4	Sensor 5	Sensor 6	Sensor 7
Colector solar térm	Acum. AQS base	Retorno recircula.	Retorno piscina	Acum. Inercool	Ida Mez 1	Ida Mez 2

Opciones de sensores

Acum. AQS superior	Acum. AQS media	Sensor opcional	Otro 1	Otro 2	Otro 3	Otro 4	Otro 5
Otro 6							

Cancelar Siguiente

## Paso 5 (opción de esquema libre)

Finalización de la programación

## Atención:

Esta acción es irreversible y perderá todos los datos preexistentes. ¿Seguro que desea continuar?

Confirmar

Cancelar



Después de seleccionar el equipo y el cuestionario de control, se muestra el **resumen de la instalación que se ha configurado** mediante el esquema deseado y seleccionado.

**soliusmanager**

Obra: Prueba de obra Prueba de instalador

Cuarto paso - Resumen

Relé 1	Relé 2	Relé 3	Relé 4	Relé 5	Relé 6	Relé 7	Relé 8
Bomba solar H...	Bomba solar Pi...	Recirculación A...	Filtrado m pisci...	MEZCLA 1-A...	MEZCLA 1-D...	MEZCLA 2-A...	MEZCLA 2-D...

Sensor 1	Sensor 2	Sensor 3	Sensor 4	Sensor 5	Sensor 6	Sensor 7
Colector solar tér...	Acum. AQS base	Retorno recircula...	Retorno piscina	Acum. Inercool	Ida Mez 1	Ida Mez 2

Equipos

Bomba de calor - Aerobox 1

Bomba de calor

Ventilación mec

Contadores de e

Cuestionario

¿Tiene bomba solar? Si

¿Tiene bomba de piscina? Si

¿Número de sensores de corriente? 2

¿Modos de la bomba de calor de climatización? Calefacción y refrigeración

¿Número de circuitos de climatización sin mezclador? 1

Circuito combinado 1

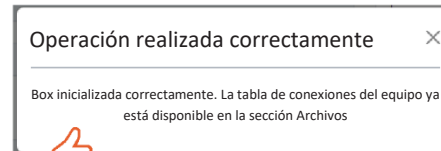
Termostatos R

Atención:  
Esta acción es irreversible y perderá todos los datos preexistentes. ¿Seguro que desea continuar?

Confirmar Cancelar



Al final de la programación y configuración del administrador del sistema se proporciona **información sobre las conexiones de los distintos equipos**, información que está disponible en la sección de **Archivos** (más información disponible en el capítulo referente a archivos).



Esquema B



El cambio de bloque se realiza **arrastrando** entre la posición de relés/sensores a la posición de **opción de relés/opción de sensores**.

Segundo paso - Esquema

Esquema B



Relé 1	Relé 2	Relé 3	Relé 4	Relé 5	Relé 6	Relé 7	Relé 8
Bomba solar Hig	Bomba solar Pisc	Recirculación AQS	Filtración de piscina	Mezcla 1	Mezcla1	On/Off/Crono	On/Off/Crono

Opciones de relés

Bomba de circulación	Recirculación AQS	Apoyo Piscina Poo	Transferencia dep	Apoyo acumulado	Mezcla 2	On/Off/Crono	Otro 1
Otro 2	Otro 3	Otro 4					

Sensor 1	Sensor 2	Sensor 3	Sensor 4	Sensor 5	Sensor6	Sensor 7
Colector solar térm	Acum. AQS base	Retorno recircula.	Retorno piscina	Acum. Inercool	Ida Mez 1	Acum. AQS superior

Opciones de sensores

Acum. AQS media	Ida Mez2	Sensor opcional	Otro 1	Otro 2	Otro 3	Otro 4	Otro 5
Otro 6							

Cancelar

Siguiente

# Configuración > Configurar equipos

## Paso 6



Configuración



En este submenú es posible **confirmar los equipos añadidos** en la programación y al mismo tiempo añadir, para rectificar la falta de otros equipos.

Al mismo tiempo, permite **confirmar** cómo están configuradas las líneas de comunicación y su **puerto asignado**, entre otra información.



Configuración

Inicializador de Box

Configurar equipos

Editar obra

Configurar MasterBox

Archivos

Conexiones RS485 y USB

Configurar grupos

Asignar controlador

Agregar controlador

REINICIAR  
MANAGER

APAGAR MANAGER

Política de privacidad

Términos y condiciones

Política de cookies



Definir **equipos**

Configurar equipos



Equipos



### MANAGER INTEGRAL

Equipos Sensores de corriente Temperaturas Otros

Número de ediciones por página 10

Aparato	Nombre				
Termostatos (frio/calor)	TERMOSTATO 1	USB1	1		
Termostatos (frio/calor)	TERMOSTATO 2	USB1	2		
Termostatos (frio/calor)	TERMOSTATO 3	USB1	3		
Termostatos (frio/calor)	TERMOSTATO 4	USB1	4		
Termostatos (frio/calor)	TERMOSTATO 5	USB1	5		
Termostatos (frio/calor)	TERMOSTATO 6	USB1	6		
Bomba de calor - Ecotank	ECOTANK 1	RS485	1		
Conectores vent. - Slim	VC - SLIM 1	RS485	3		
Conectores vent. - Whisper	VC - Whisper 1	RS485	4		
Inversor - Azzurro	INVERSOR - AZZURRO 1	RS485			

Agregar equipo

Anterior **1** 2 Siguiente

**¡ATENCIÓN!**

En caso de que haya un inversor fotovoltaico integrado en el sistema Solius Manager, deberá realizar la configuración del inversor.

Inversor - Azzurro

INVERSOR - AZZURRO 1

RS485 2



No se recomienda realizar ningún cambio en estos campos.

### INVERSOR - AZZURRO 1 ×

---

Nombre

INVERSOR - AZZURRO 1

Tipo

Trifásico ▾

¿Con batería?

Sí ▾

¿Con contador o sensor de corriente?

Sí ▾

Puerta

RS485 ▾

ID

2 ▾

**Grabar** Volver

Tipo

Trifásico

¿Con batería?

Sí

¿Con contador o sensor de corriente?

Sí

Tipo

Trifásico

Monofásico

Trifásico

¿Con batería?

Sí

No

Sí

¿Con contador o sensor de corriente?

Sí

No

Sí



Configuración



En este submenú es posible **confirmar los equipos añadidos** en la programación y al mismo tiempo añadir, para rectificar la falta de otros equipos.

Al mismo tiempo, permite **confirmar** cómo están configuradas las líneas de comunicación y su **puerto asignado**, entre otra información.



Configuración

Iniciador de Box

Configurar equipos

Editar obra

Configurar MasterBox

Archivos

Conexiones RS485 y USB

Configurar grupos

Asignar controlador

Agregar controlador

REINICIAR MANAGER

APAGAR MANAGER

Política de privacidad

Términos y condiciones

Política de cookies

Definir los **sensores de corriente**

Configurar equipos

Sensores de corriente

## MANAGER INTEGRAL

Equipos **Sensores de corriente** Temperaturas Otros

Número de ediciones por página 10

Nombre	Activar	Unidad eléctrica	Voltaje	Calibre	Tipo	Fase	N° de cables por fase		
sc1	Sí	Corriente	-	50 A	Entrada de red eléctrica	L1	1		
sc2	Sí	Corriente	-	50 A	Entrada de red eléctrica	L1	1		
sc3	No	Corriente	-	50 A	Entrada de red eléctrica	L1	1		
sc4	No	Corriente	-	50 A	Entrada de red eléctrica	L1	1		
sc5	No	Corriente	-	50 A	Entrada de red eléctrica	L1	1		
sc6	No	Corriente	-	50 A	Entrada de red eléctrica	L1	1		

Agregar equipo

Anterior

1

2

Siguiente



Configuración



En este submenú es posible **confirmar los equipos añadidos** en la programación y al mismo tiempo añadir, para rectificar la falta de otros equipos.

Al mismo tiempo, permite **confirmar** cómo están configuradas las líneas de comunicación y su **puerto asignado**, entre otra información.



Configuración

Iniciador de Box

Configurar equipos

Editar obra

Configurar MasterBox

Archivos

Conexiones RS485 y USB

Configurar grupos

Asignar controlador

Agregar controlador

REINICIAR MANAGER

APAGAR MANAGER

Política de privacidad

Términos y condiciones

Política de cookies

Definir  
temperaturas

Configurar equipos



Temperaturas



## MANAGER INTEGRAL

Equipos    Sensores de corriente    **Temperaturas**    Otros

Número de ediciones por página 10

Nombre	Activar	Compensación	Tipo	Precisión	
Colector solar térmico	Si	0	Analógico	Normal	
Acum. AQS base	Si	0	Analógico	Normal	
st3	Si	0	Analógico	Normal	
Retorno piscina	Si	0	Analógico	Normal	
st5	Si	0	Analógico	Normal	
st6	Si	0	Analógico	Normal	
st7	Si	0	Analógico	Normal	

Agregar equipo

Anterior 1 2 Siguiente

Definir otros



Configuración



En este submenú es posible **confirmar los equipos añadidos** en la programación y al mismo tiempo añadir, para rectificar la falta de otros equipos.

Al mismo tiempo, permite **confirmar** cómo están configuradas las líneas de comunicación y su **puerto asignado**, entre otra información.



Configuración

Inicializador de Box

Configurar equipos

Editar obra

Configurar MasterBox

Archivos

Conexiones RS485 y USB

Configurar grupos

Asignar controlador

Agregar controlador

REINICIAR MANAGER

APAGAR MANAGER

Política de privacidad

Términos y condiciones

Política de cookies

Configurar equipos




Otros



## MANAGER INTEGRAL

Equipos Sensores de corriente Temperaturas Otros

Número de ediciones por página 10

Nombre	Valor	
MEZCLADOR 1 - Tiempo total de apertura (s)	140	 
MEZCLADOR 2 - Tiempo total de apertura (s)	140	 

Agregar equipo

Anterior 1 2 Siguiete

## Configuración > Editar obra

### Paso 7



Configuración



En este submenú, puede **cambiar el nombre asignado a instalación/obra**, lo que permite identificar por nombre de cliente, ubicación u otra referencia deseada.



Configuración

Inicializador de Box

Configurar equipos

Editara obra

Configurar MasterBox

Archivos

Conexiones RS485 y USB

Configurar grupos

Asignar controlador

Agregar controlador

REINICIAR MANAGER

APAGAR MANAGER

Política de privacidad

Términos y condiciones

Política de cookies



Nombre de la obra

Editar obra



### Editar obra

Nombre de la obra

**Borrar obra** Cancelar **Grabar**

## Paso 8

Archivos de la  
instalación

Configuración



Se trata del lugar donde se depositan todas las **informaciones y archivos generados** por la programación.

El número de archivos depende de la programación realizada y de los equipos, y puede consultarse fácilmente. **Resumen de la instalación** en la que también se pueden añadir archivos adicionales, como datos de la obra.



Configuración

Inicializador de Box

Configurar equipos

Editar obra

Configurar MasterBox

Archivos

Conexiones RS485 y USB

Configurar grupos

Asignar controlador

Agregar controlador

REINICIAR MANAGER

APAGAR MANAGER

Política de privacidad

Términos y condiciones

Política de cookies



Archivos



## Archivos

Número de ediciones por página 10



Descripción	Fecha de inserción	Ver archivo	Descargar archivo	Borrar
Resumen de la instalación	2024-07-02 18:38:47			
Tabla de conexiones de equipos	2024-07-02 18:38:47			
EE Thermabox.pdf	2024-07-02 18:38:47			
EE Ecotank.pdf	2024-07-02 18:38:47			
EE termostatos 800 (VC).pdf	2024-07-02 18:38:47			
EE termostatos PI D (VC).pdf	2024-07-02 18:38:47			
EE termostatos 800 (SPR).pdf	2024-07-02 18:38:47			
EE contador de energía monofásico.pdf	2024-07-02 18:38:47			
Esquema	2024-07-02 18:33:24			
Manual MasterBox	2024-07-02 18:33:24			
Sensor sensor corriente	2024-07-02 18:33:24			

Anterior 1 Siguiete

Agregar archivo

# Configuración > Asignar controlador

## Paso 9

 Configuración 





**¡ATENCIÓN!** La asignación del controlador **depende del registro de usuario en la plataforma Solius Manager** ([www.manager.solius.pt](http://www.manager.solius.pt)) y del correo electrónico que utilizó en ese registro.

**Cuando la instalación se considere completada, este será el proceso de asignación de acceso a Solius Manager para el cliente usuario.**

Los accesos profesionales se mantienen activos.



**Correo electrónico de registro**

 Asignar controlador 

Correo electrónico del destinatario:

Esta acción es irreversible. Al enviar el correo electrónico ya no será el propietario de este controlador. ¿Seguro que desea enviar el correo electrónico?

Confirmar

Cancelar

Crear/Editar grupo



Configuración



Crear grupos de bloques mediante algún tipo de **control o funciones** que se deseen unir para parametrizar un equipo o funcionalidad general de la instalación.

**Estos grupos por defecto se crean automáticamente cuando se finaliza la programación.**

Se trata de un submenú opcional.



Configuración

Inicializador de Box

Configurar equipos

Editar obra

Configurar MasterBox

Archivos

Conexiones RS485 y USB

Configurar grupos

Asignar controlador

Agregar controlador

REINICIAR  
MANAGER

APAGAR MANAGER

Política de privacidad

Términos y condiciones

Política de cookies



Configurar grupos



Crear/Editar grupo

Categoría

Elija una categoría

Grupo

Crear grupo

Crear/Editar grupo

Nombre

Estilo

Estilo

Icono

Elija un icono

Grabar

Volver

# Configuración > Configurar Masterbox

## Configuración de Masterbox



Configuración



Menú para **configurar las entradas y salidas físicas** y, al mismo tiempo, las **salidas virtuales** que se **crean durante el proceso de programación**.

Submenú solo para consulta y parametrización interna de Solius Manager.



Configuración

Inicializador de Box

Configurar equipos

Editar obra

Configurar MasterBox



Archivos

Conexiones RS485 y USB

Configurar grupos

Asignar controlador

Agregar controlador

REINICIAR MANAGER

APAGAR MANAGER

Política de privacidad

Términos y condiciones

Política de cookies

Configurar MasterBox



### Configuración de parámetros

Salidas virtuales	▼
Salida virtual vo1 - Maestro	▼
Salida virtual vo2 - Maestro	▼
Salida virtual vo3 - Maestro	▼
Salida virtual vo4 - Maestro	▼
Salida virtual vo5 - Maestro	▼
Salida virtual vo6 - Maestro	▼
Salida virtual vo7 - Maestro	▼
Salida virtual vo8 - Maestro	▼
Salida virtual vo9 - Maestro	▼
Salida virtual vo10 - Maestro	▼
Salida virtual vo11 - Maestro	▼
Salida virtual vo12 - Maestro	▼
Salida virtual vo 13 - Maestro	▼



Configuración



Permite **reiniciar MasterBox de forma remota** para corregir algún error o realizar alguna prueba.

Permite **borrar el equipo** anulando cualquier registro de la propia Masterbox.



Configuración



Inicializador de Box

Configurar equipos



Editar obra

Configurar MasterBox

Archivos

Conexiones RS485 y USB

Configurar grupos

 Asignar controlador Agregar controlador REINICIAR MANAGER APAGAR MANAGER

Política de privacidad

Términos y condiciones

Política de cookies

## Otros menús Masterbox

REINICIAR  
MANAGER

APAGAR MANAGER







[solius.pt](http://solius.pt)