



CATÁLOGO

# IntrCool Plus



Líder mundial en refrigeración adiabática



# Configuraciones de IntrCooll Plus

	1. IntrCooll Plus Cuadro de soporte*	2. IntrCooll Plus Cuadro de soporte* Módulo HR	3. IntrCooll Plus Módulo FK	4. IntrCooll Plus Módulo FK Módulo HR	5. IntrCooll Plus Módulo NV	6. IntrCooll Plus Módulo NV Módulo HR
<b>Características</b>						
Refrigeración	●	●	●	●	●	●
Calefacción	●	●	●	●	●	●
Recirculación (aire caliente)	○	●	○	●	○	●
Calefacción	○	○	○	○	○	○
Extracción natural	○	○	○	○	●	●
<b>Obligatorio</b>						
Conjunto de filtros						
- Juego de filtros G4	○	○	○	○	○	○
- Juego de filtros M5 + prefiltro	○	○	○	○	○	○
- Juego de filtros M5 + prefiltro	○	○	○	○	○	○
<b>Opciones</b>						
Cuadro de soporte	●	○	○	○	○	○
Flashing Kit – Paneles XE	○	○	○	○	○	○
Baterías de calentamiento	○	○	○	○	○	○
Juego de filtros de recirculación	○	○	○	○	○	○
Módulo de ventilador						
- Módulo de ventiladores axiales	●	●	●	●	●	●
- Módulo de ventilador de alta presión	○	○	○	○	○	○
Termostato						
- Programable	○	○	○	○	○	○
- No programable	○	○	○	○	○	○
Pasarela OxyConnect	○	○	○	○	○	○
Emisor de luz UV-C	○	○	○	○	○	○
Preparado para BMS (no en combinación con OxyConnect)	○	○	○	○	○	○
<b>Refrigeración extra (futuro producto)</b>						
Compuerta de aire exterior	○	●	○	●	○	●
Sección de compuerta de conducto	○	○	○	○	○	○
Difusor AirOptimizer	○	○	○	○	○	○
Boquillas difusoras						
- Boquilla difusora 160° superior	○	○	○	○	○	○
- Boquilla difusora 160° trasera	○	○	○	○	○	○
- Boquilla difusora 360° superior	○	○	○	○	○	○
Batería - Conjunto de protección contra congelamiento	○	○	○	○	○	○
Suministro de agua: juego de protección contra heladas	○	○	○	○	○	○
Cubierta resistente a la intemperie	○	○	○	○	○	○

\* mismas características y opciones sin el uso de un marco de soporte

○ No es posible      ○ Opcional      ● Estándar

# IntrCooll Plus

Ventilación, enfriamiento gratuito y enfriamiento adiabático indirecto/directo

## Especificaciones

- Eficiencia de bulbo húmedo : hasta 114%
- Caudal de aire máximo : 14.000 m<sup>3</sup>/h a 145 Pa (incl. filtros G4)  
: 14.000 m<sup>3</sup>/h a 160 Pa (incl. filtros F7)
- Potencia nominal : 4.9 kW\* con ventilador de impulsión  
: 2.1 kW sin ventilador de suministro
- Nivel de presión sonora : 66 dB(A) a 4 m en interior  
: 55 dB(A) a 10 m de campo libre
- Capacidad frigorífica : hasta 130 kW
- E.E.R.\*\* : hasta 30 en Europa / hasta 40 en Oriente Medio

## Opcional

- Bajo pedido está disponible un IntrCooll Plus marino (revestido)



\* Máximo a 160 Pa Presión Estática Externa (ESP) 7 filtros F7

\*\* Relación de Eficiencia Energética

## Información del producto

Número de artículo con ventilador de suministro	Número de artículo sin ventilador de suministro	Dimensiones
5301067	5301065	1961 x 1961 x 1460 mm
Peso en seco	Peso en seco	
± 393 kg (excl. accs)	± 358 kg (excl. accs)	
Peso mojado	Peso mojado	
± 577 kg (excl. accs)	± 542 kg (excl. accs)	



# Cuadro de soporte

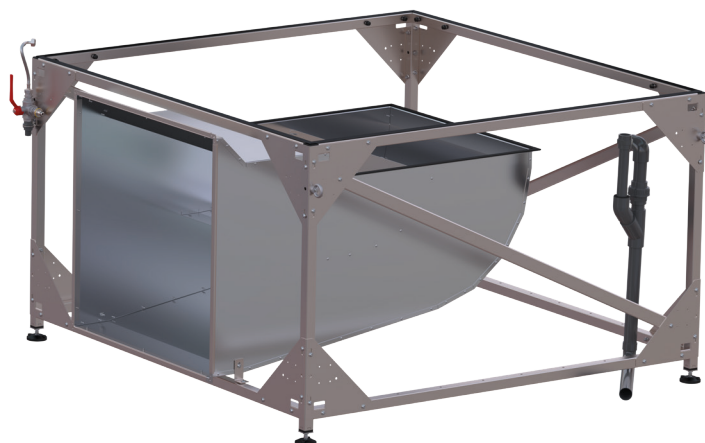
Suministrar el aire a través de la fachada o conectar a UTA

## Incluye

- Soporte IntrCooll
- Válvula de corte de agua
- Conexión de agua para fines de mantenimiento
- Manguera flexible de suministro de agua

## Opcional

- Codo de conducto 90°



## Información del producto

Número de artículo marco de soporte

5301305

Dimensiones

2006 x 1990 x 1116 mm

Peso

62 kg

Número de artículo conducto

5301330

Dimensiones

□ 900 mm

Peso

23 kg



# Módulo Flashing Kit

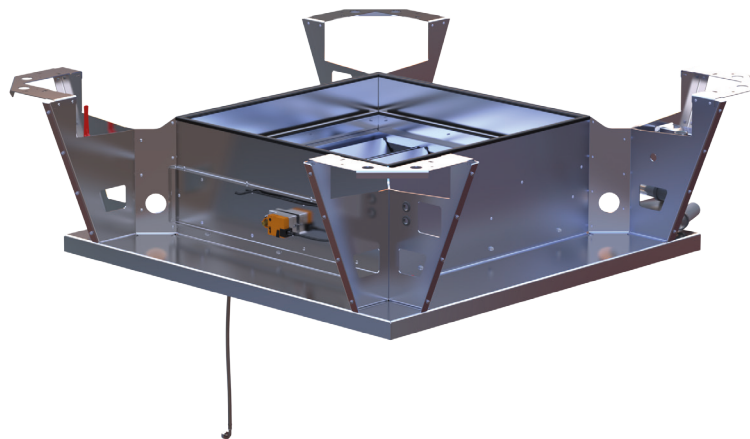
Varios productos combinados en uno: simplificar el proceso de instalación

## Incluye

- Soporte IntrCooll
- Pasacables para cables y suministro de agua
- Válvula de cierre de agua
- Grifo de agua de mantenimiento
- Brida intermitente
- Mangueras flexibles de suministro de agua (interior/exterior)
- Materiales de sellado incluidos
- Ranura para compuerta de aire exterior

## Opcional

- Compuerta de aire exterior con actuador



## Información del producto

Número de artículo	Peso
5301076	55 kg
Dimensiones	Peso con compuerta de aire exterior
± 2000 x 2000 x 600 mm	68.5 kg



# Módulo Natural Ventilator

Varios productos combinados en uno

## Incluye

- Soporte IntrCooll
- Conducto con ranura para compuerta de aire exterior
- Pasacables para cables y tubería de suministro de agua
- Válvula de corte de agua
- Grifo de agua de mantenimiento
- Intermitente
- Mangueras flexibles de suministro de agua
- Materiales de sellado incluidos
- Ventilación natural

## Opcional

- Compuerta de aire exterior con actuador



## Información del producto

Número de artículo

5301407

Peso

221 kg

Dimensiones

2259 x 2259 x 1038 mm

Peso con compuerta de  
aire exterior

234,5 kg



# Módulo Heat Reclaim

Reutilice el calor interno (carga) para ventilar, compensar la presión negativa y reducir la estratificación

## Incluye

- 2 compuertas de recirculación
- 1 compuerta de aire exterior  
(encaja en la ranura: Módulo de ventilación natural, Módulo de kit intermitente, y Sección de compuerta de conducto)
- 3 actuadores de compuerta modulantes
- Cables de suspensión y tensores (4x)

## Opcional

- Filtros de recirculación (F7 ePM<sub>1</sub> 70%)
- Baterías de calentamiento

## Funcionalidad

- Recirculación aire combinada con aire fresco (modulante)
- Calor acumulado en el techo generado por factores internos y externos se utiliza para mantener una temperatura de suministro adecuada mientras se ventila o se compensa la baja presión
- Evita la estratificación y por lo tanto reduce las pérdidas de calor
- Si la temperatura interior supera el punto de ajuste de calefacción, se aumenta la ventilación
- El flujo de aire se puede distribuir horizontal o verticalmente



## Información del producto

### Número de artículo

5301361

### Peso

77,5 kg

### Dimensiones

1252 x 1009 x 1016 mm



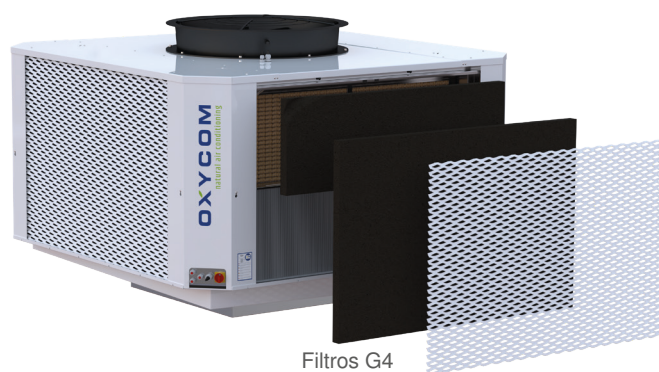
# Conjunto de filtros

Material filtrante único de alta eficiencia

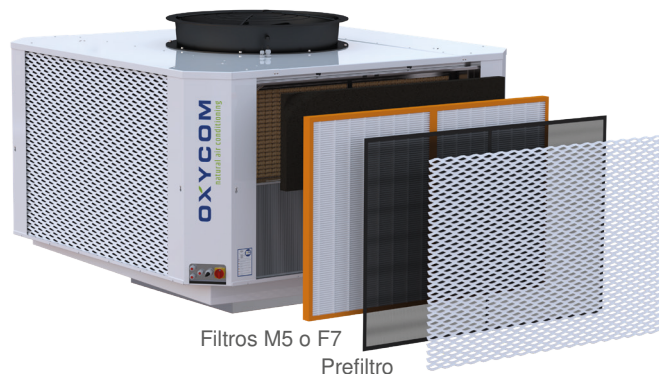
## Tipos de filtro

Hay tres tipos de filtros diferentes disponibles:

- Juego de filtros G4 (60% grueso)
- Juego de filtros M5 (ePM10)  
Malla prefiltro obligatoria
- Juego de filtros F7 (ePM<sub>1</sub> 70%)  
Malla prefiltro obligatoria



Filtros G4



Filtros M5 o F7  
Prefiltro

## Información del producto

Número de artículo Filtro G4

5301102

Número de artículo Filtro F7

5301072

Número de artículo Filtro M5

5301071

Número de artículo Prefiltro

5301069

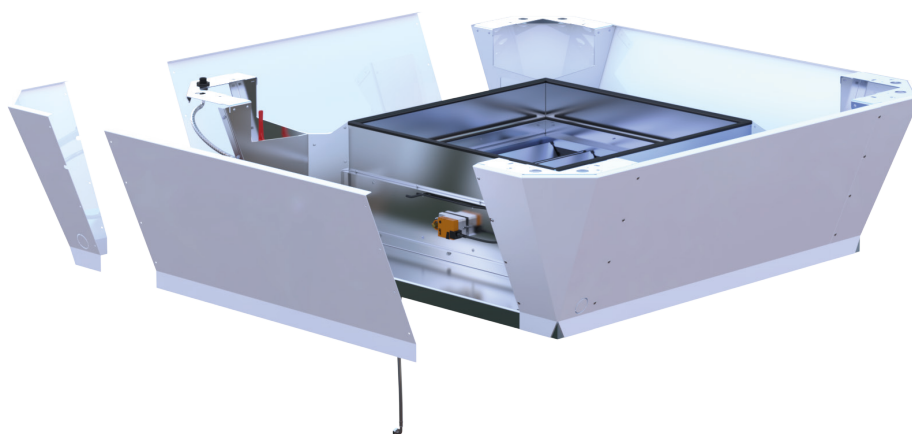


# Flashing Kit - Paneles XE

Complemento para el Módulo Kit intermitente

## Funcionalidad

- Elimina la carga de calor externa en el conducto
- Elimina la carga de calor externa en el deposito de agua
- Protege la válvula, el actuador, los cables y las mangueras de las influencias climáticas



## Información del producto

Número de artículo

5301077

Peso

18 kg

Dimensiones

1300 x 620 x 300 mm



# Baterías de calentamiento

Baterías de calefacción para el módulo de recuperación de calor

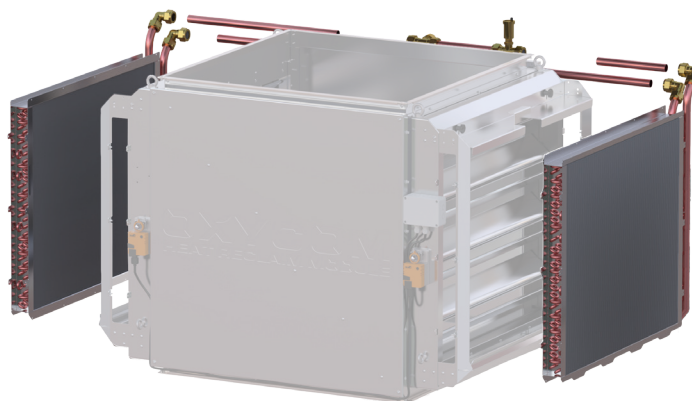
## Incluye

- El suministro de aire fresco y aire de recirculación es máximo 5.500 m<sup>3</sup>/h fresco aire exterior y 8.500 m<sup>3</sup>/h de recirculación ( $\pm 40/60\%$ )
- Materiales de fontanería como se muestra en la imagen, se entrega por separado

## Funcionalidad

- Suministro de agua a 35-90°C por bomba de calor (termodinámica) o calefacción central
- Capacidades de calefacción:

T agua	kW calefacción	T entrada	T salida
45/35	46,45	20	36,1
55/40	65,61	20	42,8
70/50	96,48	20	53,5



## Información del producto

Número de artículo

5301401

Peso

27,5 kg

Dimensiones incluido módulo HR

1292 x 1009 x 1016 mm



# Juego de filtros de recirculación

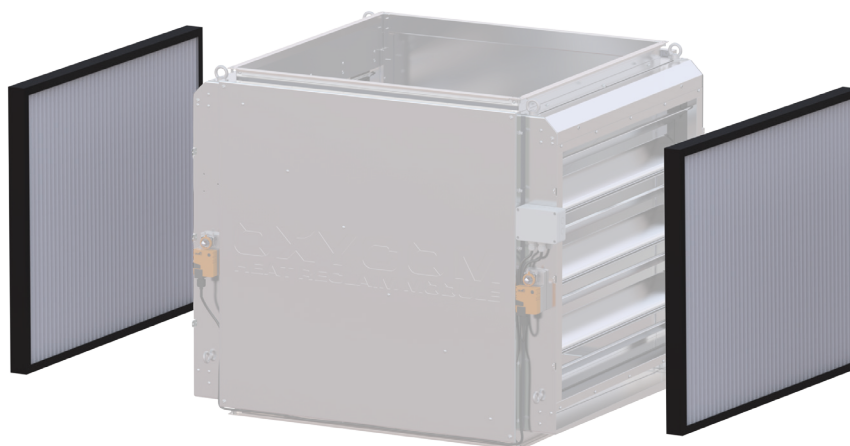
Filtra la contaminación del aire interno

## Incluye

- Juego de filtros F7 (ePM<sub>1</sub> 70%)

## Funcionalidad

- Acceso rápido y fácil
- Para ser montado por el instalador



## Información del producto

### Número de artículo

5301400

### Peso

5 kg (per 2)

### Dimensiones

900 x 738 x 48 mm



# Módulo de ventilador

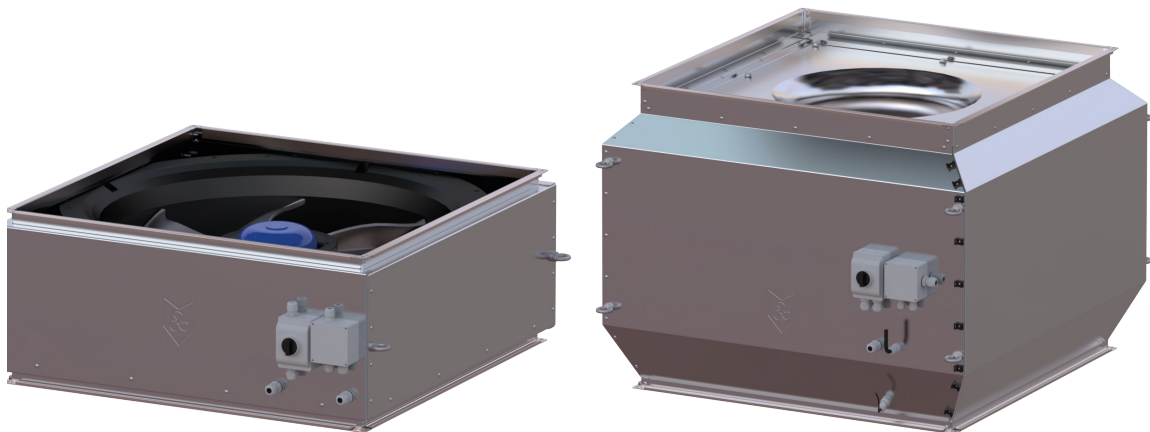
Transporte aéreo

## Tipos de ventilador

- Módulo de ventiladores axiales
- Módulo de ventilador de alta presión

## Solicitud

- El ventilador axial es la versión estándar en todas las configuraciones IntrCool Plus, excepto para instalaciones horizontales para las que se requiere un ventilador de alta presión
- El ventilador de alta presión es opcional para todas las configuraciones



## Información del producto

Número de artículo ventilador axial	Número de artículo ventilador de alta presión
5301362	5301399
Dimensiones	Dimensiones
1050 x 1050 x 410 mm	1050 x 1140 x 810 mm
Peso	Peso
55 kg	105 kg



# Termostato - Programable

Un controlador para un IntrCooll

## Incluye

- Monitoreo remoto solo posible i.c.w. OxyConectar (requiere conexión ethernet)
- Horario ajustable de 7 días (4 puntos de conmutación por 24h)
- Muestra la temperatura interior, la humedad relativa y la temperatura del aire exterior
- Cambia automáticamente entre refrigeración activa o gratuita y calefacción
- Controla la humedad relativa máxima admisible

## Actualmente en desarrollo

- Control remoto
- Etiquetado automático de dispositivos
- Configuración de la red

## Opcional

- Temperatura externa sensor de temperatura (máx. 10 m)
- Bajo pedido es un no programable termostato disponible (art. 5301110)



## Información del producto

### Número de artículo

5301109

### Peso

0,25 kg

### Dimensiones

250 x 400 x 30 mm



# Pasarela OxyConnect

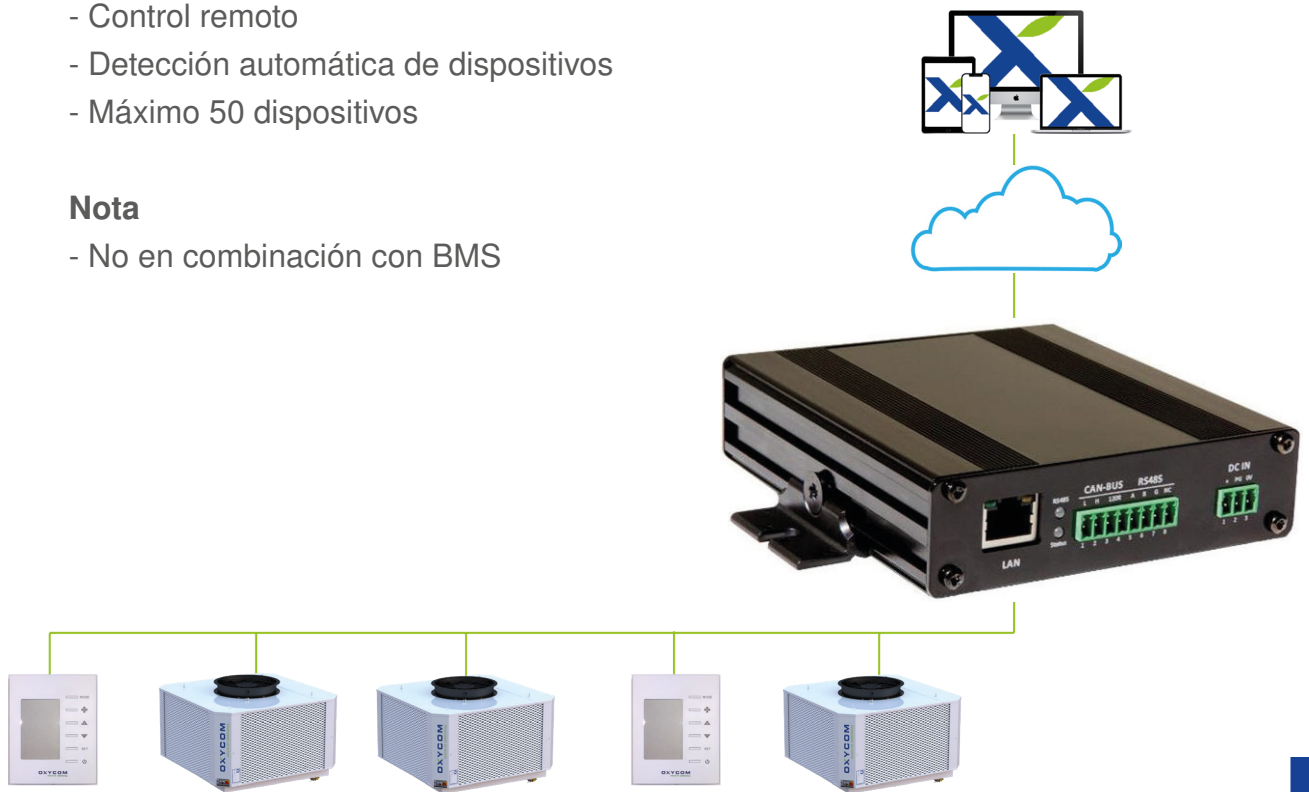
Una puerta de enlace para conectar todos los IntraCool y termostatos

## Incluye

- Monitoreo remoto (requiere conexión LAN)
- Configuración de red (requiere conexión LAN)
- Fuente de alimentación de 24 V CC
- Control remoto
- Detección automática de dispositivos
- Máximo 50 dispositivos

## Nota

- No en combinación con BMS



## Información del producto

Número de artículo

5301108

Peso

1 kg

Dimensiones

200 x 120 x 40 mm



# Emisor de luz UV-C

Desinfección de agua

## Ubicación

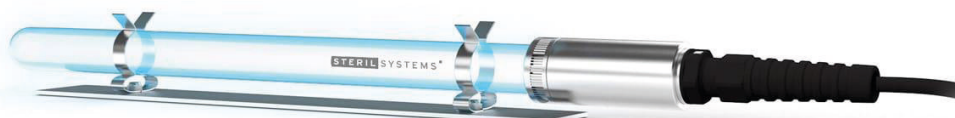
- Depósito de agua de la unidad IntrCooll

## Funcionalidades

- Esteriliza el agua
- Mata microorganismos no deseados.
- Previene el crecimiento de algas

## Vida de servicio

- Rendimiento completo de 14.000 horas



## Información del producto

### Número de artículo

5301048

### Peso

0,8 kg

### Dimensiones

25 x 25 x 400 mm



# Compuerta de aire exterior

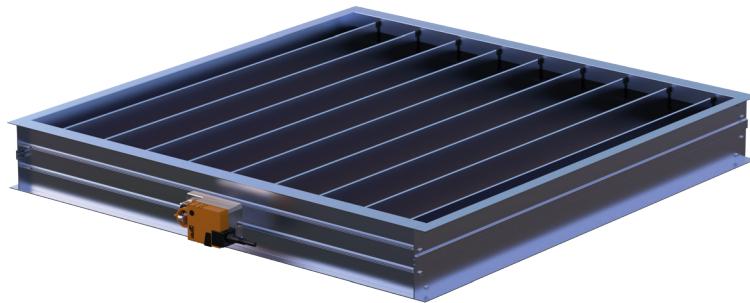
Amortiguador para evitar corrientes de aire frío en invierno

## Incluye

- Actuador
- Dimensiones de conexión □ 900 mm
- Brida de montaje
- Se puede colocar horizontal o verticalmente

## Funcionalidad

- Aplicable en el módulo Kit Tapajuntas, módulo Ventilación Natural y sección Duct damper



## Información del producto

### Número de artículo

5301078

### Peso

16 kg

### Dimensiones

979 x 961 x 125 mm



# Sección de compuerta de conducto

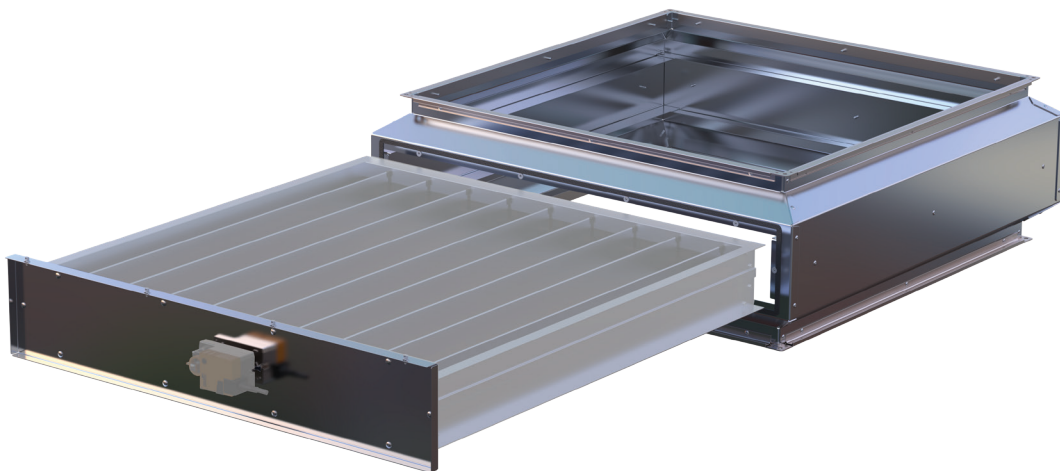
Sección de conducto para la compuerta de aire exterior

## Incluye

- Dimensiones de conexión □ 900 mm
- Brida de montaje
- Se puede colocar horizontal o verticalmente

## Funcionalidad

- Sección de canal para colocar la compuerta de aire exterior si se utiliza un marco de soporte
- Tramo de canal para posicionar la compuerta de aire exterior en caso de no disponer de Kit Tapajuntas o Se utiliza el módulo de ventilación natural



## Información del producto

### Número de artículo

5301321

### Peso

16 kg

### Dimensiones

1000 x 1060 x 130 mm

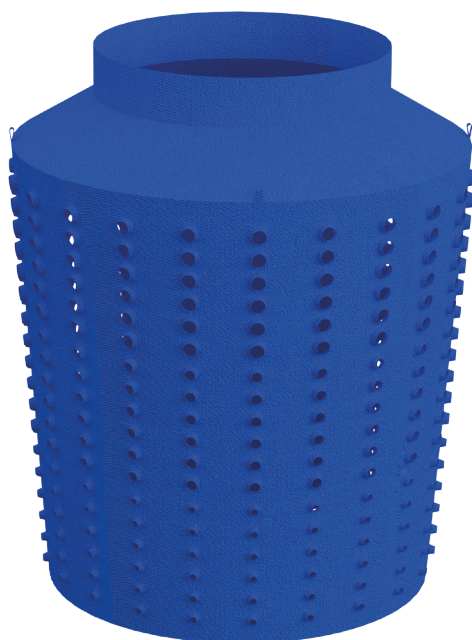


# Difusor AirOptimizer

Distribución y velocidad óptimas del aire

## Características

- Dimensiones de conexión  $\varnothing$  900 mm
- Distribución de aire de 360°
- Tiro de aire 15 m (900 m<sup>2</sup>)
- Crea una ligera velocidad para una comodidad óptima
- Diseño elegante
- Lavable
- Fácil instalación con cremallera



## Información del producto

Número de artículo

5301041

Peso

6 kg

Dimensiones

1700 x  $\varnothing$  1400 mm

Color

Blue - RAL 5005



# Boquillas difusoras

Cámaras de aire para optimizar el suministro de aire

## Incluye

- Dimensiones de conexión □ 900 mm
- Cables de suspensión y tensores (4x)

## Funcionalidad

- Use difusores de boquilla en caso de grúas, techo bajo u otros obstáculos
- Está disponible una versión con conexión trasera o superior
- Boquillas de goma ajustables para un suministro de aire óptimo
- Tiro de aire de 10 a 20 m



## Información del producto

### Número de artículos

5301358

5301359

5301360

### Dimensiones

1366 x 583 x 1009 mm

1366 x 1153 x 969 mm

1559 x 1441 x 484 mm

### Pesos

28 kg

35 kg

28 kg



# Bateria - Conjunto de protección contra congelamiento

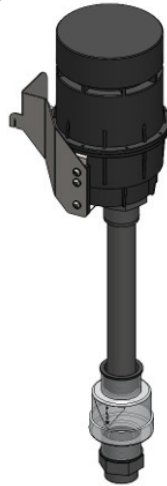
Protege los intercambiadores de calor aire-agua contra daños por heladas

## Incluye

- Soplador de aire
- La válvula de retención
- Tuberías y accesorios de PVC
- Relés temporizadores para funcionamiento automático

## Funcionalidad

- Funcionamiento sin problemas del IntraCool sin necesidad de preparación de invierno
- Elimina el riesgo de congelación de los serpentines y tuberías de calefacción
- Elimina automáticamente el agua restante que se queda atrás en los tubos



## Información del producto

### Número de artículo

5301463

### Peso

10 kg

### Dimensiones

218 x 181 x 1022 mm

# Suministro de agua - Juego de protección contra heladas

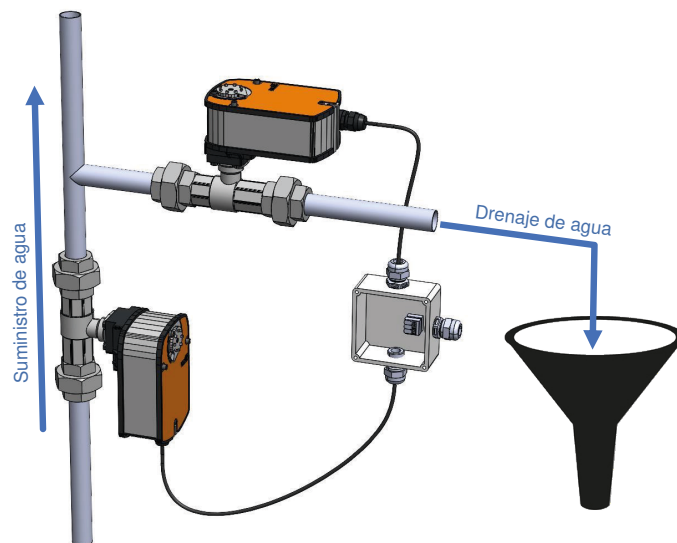
Protege la línea de suministro de agua contra daños por heladas

## Incluye

- 2 dispositivos de protección
- 2 válvulas actuadas

## Funcionalidad

- Protege la línea de suministro de agua contra las heladas
- Cierra el suministro de agua.
- Abre drenaje para vaciar la línea de flotación (a IntrCooll)



## Información del producto

Número de artículo

5301085

Peso

6 kg

Dimensiones

32 x 32 x 17 mm



# Cubierta resistente a la intemperie

Protege su IntrCooll contra condiciones climáticas extremas

## Funcionalidad

- Tapa para proteger la unidad cuando está apagada
- Previene daños y corrosión



## Información del producto

### Número de artículo

5301083

### Peso

3 kg

### Dimensiones

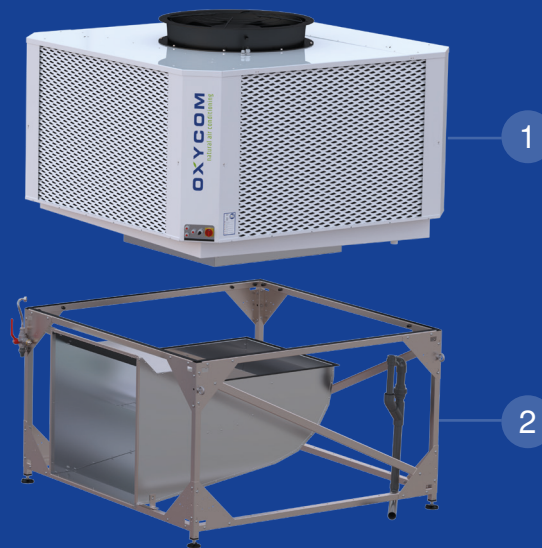
600 x 400 x 300 mm



# IntrCooll Plus configuraciones

IntrCooll Plus - Cuadro de soporte

[Ver vídeo de instalación →](#)



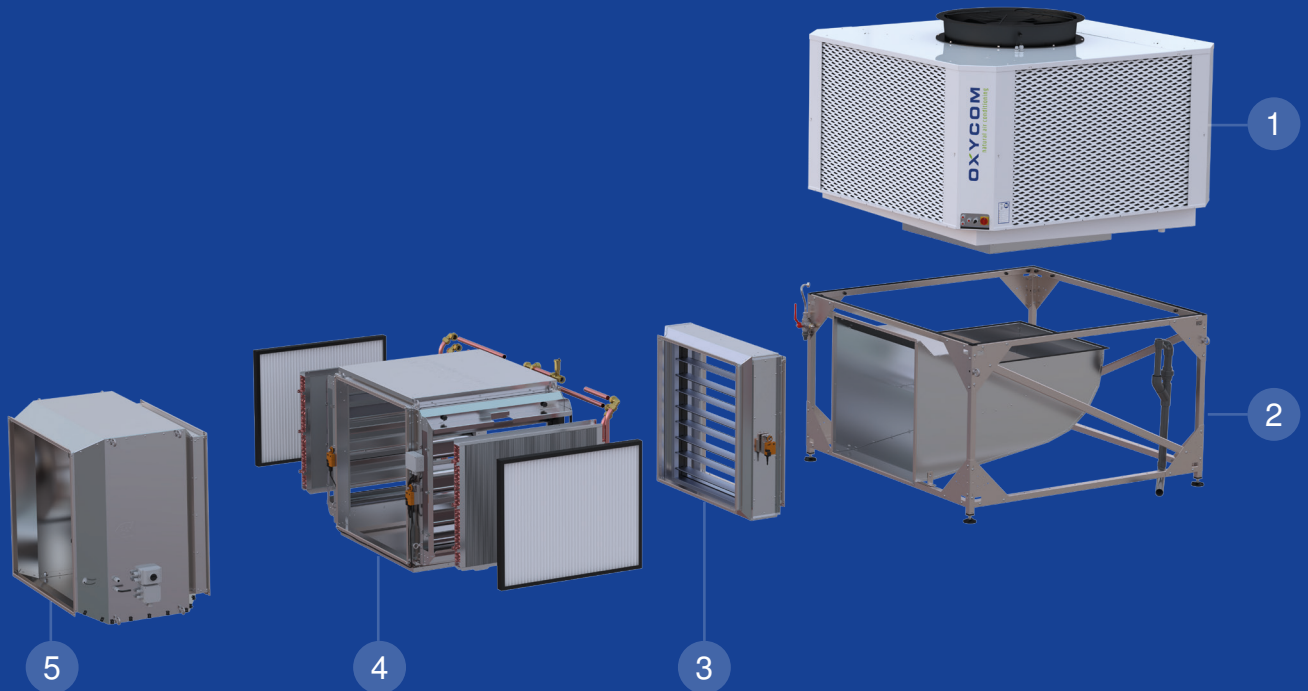
## Descripción

1. IntrCooll Plus	
A. IntrCooll Plus (C)	5301067
B. IntrCooll Plus (C) - marino (serpentes revestidos)	5301068
C. IntrCooll Plus (C) - sin ventilador de suministro	5301065
D. IntrCooll Plus (C) - sin ventilador - marino (serpentes revestidos)	5301066
a) Juego de filtros G4 (60% coarse)	5301102
b) Juego de filtros M5 (ePM10)	5301071
c) Juego de filtros F7 (ePM1)	5301072
d) Malla prefiltro (para M5 y M7)	5301069
2. Opcional: Cuadro de soporte - Plus	5301305
Opcional: Codo de conducto 90° □ 900 mm	5301330



# IntrCooll Plus configuraciones

IntrCooll Plus - Cuadro de soporte - Módulo Heat Reclaim -  
Módulo de ventilador



## Descripción

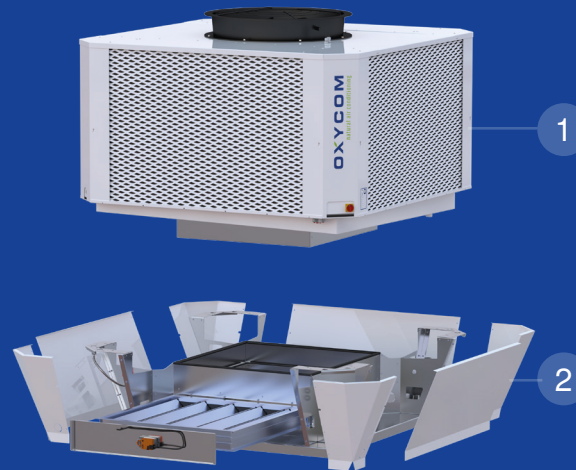
1. IntrCooll Plus	
A. IntrCooll Plus (C) - sin ventilador de suministro	5301065
B. IntrCooll Plus (C) - sin ventilador - marino (serpentes revestidos)	5301066
a) Juego de filtros G4 (60% coarse)	5301102
b) Juego de filtros M5 (ePM10)	5301071
c) Juego de filtros F7 (ePM1)	5301072
d) Malla prefiltro (para M5 y M7)	5301069
2. Opcional: Cuadro de soporte - Plus	5301305
Opcional: Codo de conducto 90° □ 900 mm	5301330
3. Sección de compuerta de conducto	5301321
4. Módulo Heat Reclaim incluido compuerta de aire exterior	5301361
Opcional: Baterías de calentamiento	5301401
Opcional: Filtros de recirculación F7	5301400
5. Módulo de ventilador de alta presión	5301399



# IntrCooll Plus configuraciones

IntrCooll Plus - Módulo Flashing Kit

[Ver vídeo de instalación →](#)



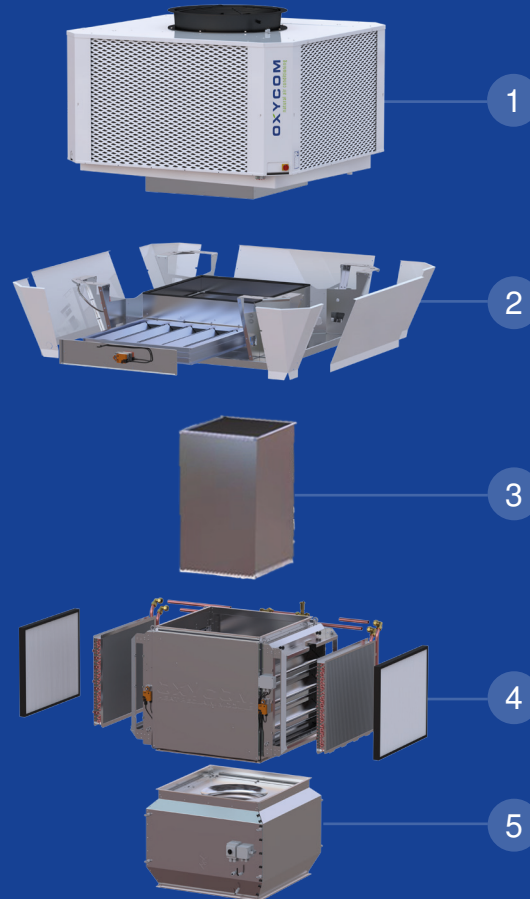
## Descripción

1. IntrCooll Plus	
A. IntrCooll Plus (C)	5301067
B. IntrCooll Plus (C) - marino (serpentines revestidos)	5301068
a) Juego de filtros G4 (60% coarse)	5301102
b) Juego de filtros M5 (ePM10)	5301071
c) Juego de filtros F7 (ePM1)	5301072
d) Malla prefiltro (para M5 y M7)	5301069
2. Módulo Flashing Kit	5301076
Compuerta de aire exterior	5301078
Opcional: Flashing Kit - Paneles XE	5301077



# IntrCooll Plus configuraciones

IntrCooll Plus - Módulo Flashing Kit - Módulo Heat Reclaim -  
Módulo de ventilador



## Descripción

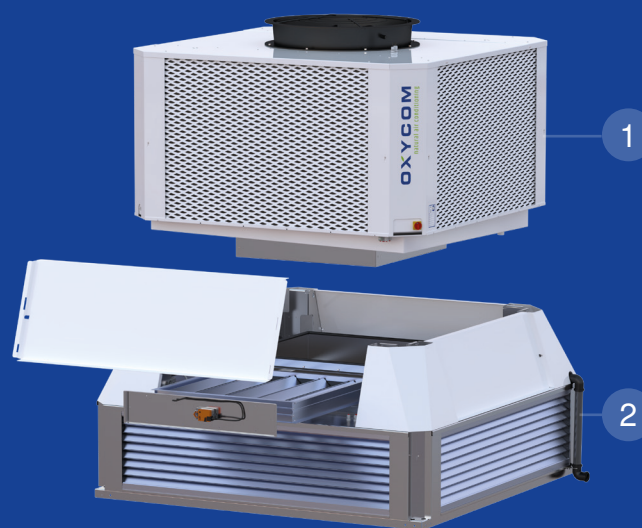
1. IntrCooll Plus	
A. IntrCooll Plus (C) - sin ventilador de suministro	5301065
B. IntrCooll Plus (C) - sin ventilador - marino (serpentine revestidos)	5301066
a) Juego de filtros G4 (60% coarse)	5301102
b) Juego de filtros M5 (ePM10)	5301071
c) Juego de filtros F7 (ePM1)	5301072
d) Malla prefiltro (para M5 y M7)	5301069
2. Módulo Flashing Kit	5301076
Opcional: Flashing Kit - Paneles XE	5301077
3. Duct □ 900 mm L = 1000 mm	5301081
4. Módulo Heat Reclaim incluido compuerta de aire exterior	5301361
Opcional: Baterías de calentamiento	5301401
Opcional: Filtros de recirculación F7	5301400
5. Módulo de ventilador	
Opcional: Módulo de ventiladores axiales	5301362
Opcional: Módulo de ventilador de alta presión	5301399



# IntrCooll Plus configuraciones

IntrCooll Plus - Módulo Natural Ventilator

[Ver vídeo de instalación →](#)



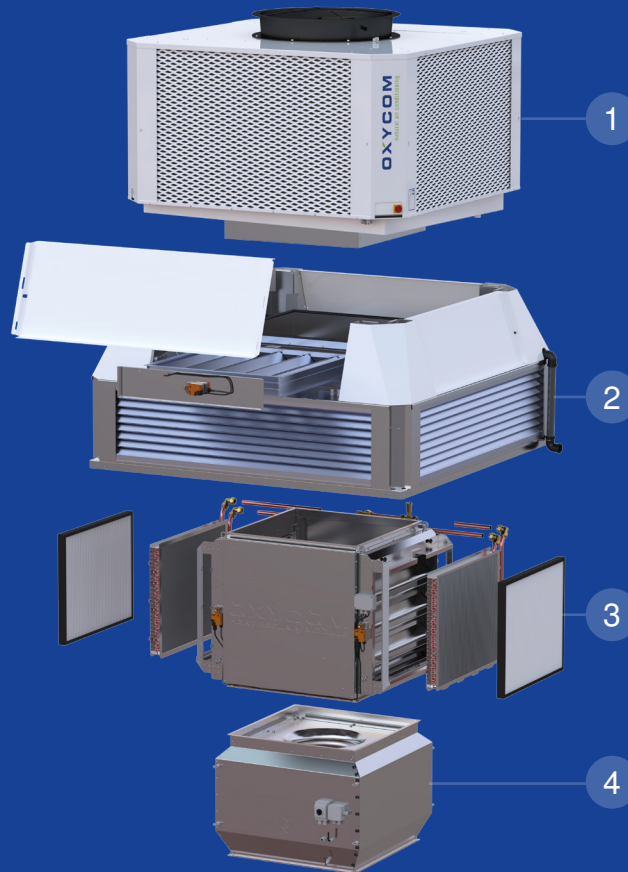
## Descripción

1. IntrCooll Plus	
A. IntrCooll Plus (C)	5301067
B. IntrCooll Plus (C) - marino (serpentes revestidos)	5301068
a) Juego de filtros G4 (60% coarse)	5301102
b) Juego de filtros M5 (ePM10)	5301071
c) Juego de filtros F7 (ePM1)	5301072
d) Malla prefiltro (para M5 y M7)	5301069
2. Módulo Natural Ventilator	5301407
Compuerta de aire exterior	5301078



# IntrCooll Plus configuraciones

IntrCooll Plus - Módulo Natural Ventilator - Módulo Heat Reclaim -  
Módulo de ventilador



## Descripción

1. IntrCooll Plus	
A. IntrCooll Plus (C) - sin ventilador de suministro	5301065
B. IntrCooll Plus (C) - sin ventilador - marino (serpentes revestidos)	5301066
a) Juego de filtros G4 (60% coarse)	5301102
b) Juego de filtros M5 (ePM10)	5301071
c) Juego de filtros F7 (ePM1)	5301072
d) Malla prefiltro (para M5 y M7)	5301069
2. Módulo Natural Ventilator	5301407
3. Módulo Heat Reclaim incluido compuerta de aire exterior	5301361
Opcional: Baterías de calentamiento	5301401
Opcional: Filtros de recirculación F7	5301400
4. Módulo de ventilador	
Opcional: Módulo de ventiladores axiales	5301362
Opcional: Módulo de ventilador de alta presión	5301399