

# SOLIUS AIRWALL 60 WI-FI



Los recuperadores de calor SOLIUS AIRWALL 60 WIFI son unidades de ventilación mecánica de flujo alterno, que garantizan una renovación del aire ambiente interior, con un ahorro energético considerable. De instalación fácil, están diseñados y contruidos para su instalación en horizontal en muros o paredes. Ideal para obras de rehabilitación o viviendas sin falso techo.

## Características

- Unidad de ventilación mecánica de flujo alterno
- Con control de humedad inteligente
- Instalación horizontal en muro o pared
- Eficiencia de recuperación hasta el 76 %
- Muy silencioso
- Motor EC de alto rendimiento
- Prefiltro + Filtro de partículas finas F7
- Control remoto multifuncional y WIFI



SOLIUS AIRWALL		60 WI-FI
	<b>Modelo</b>	<b>68AWF60S</b>
	<b>Precio</b>	762 €
Datos técnicos	Alimentación (V)	230
	Caudal de aire de referencia (m³/h)	50
	Caudal de aire máximo (m³/h)	60
	Potencia eléctrica consumida @ caudal máximo (W)	7,8
	Clase de protección	IPX4
	Eficiencia térmica de recuperación de calor (%)	76
	Nivel de potencia acústica (dBA)	32,7
	Diámetro del agujero (mm)	170
	Espesor de la pared (mm)	280 a 470
	Peso (kg)	4,2
Uso recomendado* (m²)	20	
Reglamento ERP 1253/2014	Clase energética	<b>A</b>
	SEC* en climas cálidos/suaves/fríos (kWh/m².a)	-18,1/-71,7/-83,0

\*Para una altura de techo de 2,5 m y 0,5 renovaciones/hora. \*\* SEC – Consumo de energía específico.

## Control remoto

Utilización de señal de radio para comunicación. Comunicación a distancias más largas, hasta 15 m sin barreras. Área de control más amplia, se pueden controlar varios dispositivos simultáneamente. Control preciso para evitar equivocarse de dispositivo.



## Composición

### Motores DC/EC

Mayor ahorro al utilizar motores DC/EC y mejorar la eficiencia energética con un sistema de control inteligente, para lograr una experiencia climática ecológica

### Intercambiador de calor cerámico

Recuperación de calor y humedad.

### Prefiltro y filtro de partículas finas F7

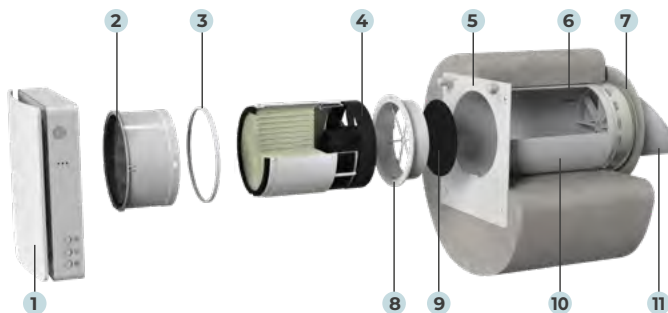
Garantía de calidad del aire interior

### Control remoto por infrarrojos

Control local cerca del equipo

### Sincronización de la red Wi-Fi del sitio y control a través de la aplicación

Supervisión de parámetros y control de funciones en la aplicación desde cualquier lugar, únicamente con una conexión a Internet



### Emparejamiento inalámbrico

Posibilidad de conectar 2 unidades a través de 1 control (maestro/esclavo)

### Interruptor diferencial

Medición de la colmatación de los filtros

Leyenda Solius Airwall 60 WI-Fi (vista extrudida)			
<b>1</b>	Panel frontal, mecanismo principal	<b>7</b>	Sellante en gel de sílice
<b>2</b>	Filtros F7	<b>8</b>	Soporte interior del intercambiador de calor
<b>3</b>	Anillo de división	<b>9</b>	Prefiltro
<b>4</b>	Ventilador EC 12V	<b>10</b>	Conducta externa
<b>5</b>	Panel trasero	<b>11</b>	Rejilla antilluvia
<b>6</b>	Sensor de temperatura		

## Composición

### 1 Ciclo 1 - Extracción

El aire interior caliente y contaminado se extrae de la división y pasa por el intercambiador cerámico, que absorbe gradualmente el calor y la humedad. Después de 75 segundos, el intercambiador se calentó con la energía del aire interior y el ventilador pasa al modo de insuflado.

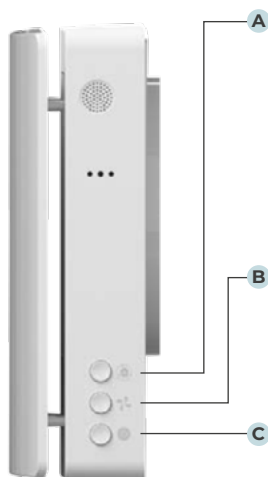
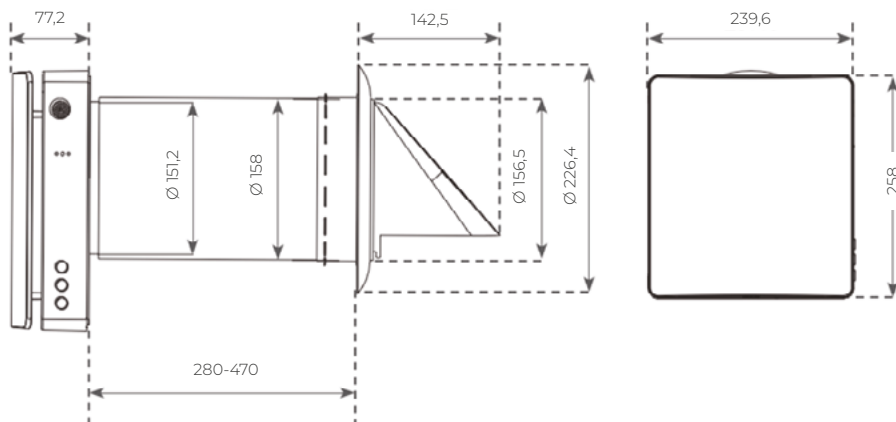
### 2 Ciclo 2 - Insuflado

El aire exterior frío y limpio pasa por el intercambiador, absorbiendo la humedad y el calor acumulados, se filtra, eliminando el polvo y los insectos, y se insufla dentro de la división. Después de 75 segundos, cuando el intercambiador de calor se enfría, el ventilador pasa al modo de extracción. Para un mejor equilibrio de los flujos de aire, es recomendable su instalación en pareja con otro equipo, con flujos sincronizados entre ellos.

Para un mejor equilibrio de los flujos de aire, es recomendable su instalación en pareja con otro equipo, con flujos sincronizados entre ellos.



## Dimensiones (mm)



## Composición de control

- A Modo**  
Con la unidad conectada, cambia el modo de funcionamiento de la unidad (insuflado, extracción o recuperación)
- B Velocidad del ventilador**  
Con la unidad conectada, cambia la velocidad de funcionamiento del ventilador, V1, V2 o V3
- C On/Off**  
Enciende o apaga la unidad

## Función WI-FI - Aplicación y funciones

La aplicación puede controlar varios aparatos, cada uno con su nombre específico.

El usuario puede crear escenas de acuerdo con los cambios de tiempo (meteorológicos), el horario o el estado del dispositivo.

Por ejemplo, cuando la meteorología indica que la humedad relativa exterior es superior al 85 %, el usuario puede ajustar el ventilador para que se detenga o funcione en modo de extracción, para evitar que la humedad exterior entre en el interior. La unidad funcionará automáticamente según se ajuste.



1	Nombre de la unidad	10	ON/OFF
2	Icono de emparejamiento	11	Modo de funcionamiento
3	Alarma del filtro	12	Velocidad del ventilador
4	Temperatura exterior	13	Función boost
5	Temperatura de confort definida	14	Modo sensor de humedad ON/OFF
6	Valor máximo de humedad definido	15	Modo Free Cooling ON/OFF
7	Humedad relativa del aire interior	16	Generador de iones negativos ON/OFF
8	Temporizador	17	Luces de la unidad ON/OFF
9	Tiempo restante del temporizador		

## Etiqueta energética

